

UCHWAŁA NR RG - XXXI / 371 / 17
RADY GMINY SITKÓWKA-NOWINY

z dnia 29 maja 2017 r.

w sprawie zaliczenia drogi stanowiącej ul. Dolomitową w miejscowości Szewce, zlokalizowanej na działkach nr ewid. 343/2, 331/2 w obrębie geodezyjnym 15 - Szewce na terenie Gminy Sitkówka-Nowiny, do kategorii dróg gminnych i ustalenia jej przebiegu

Na podstawie art. 7 ust. 2 i ust. 3 ustawy z dnia 21 marca 1985 r. o drogach publicznych (Dz. U. z 2016 r., poz. 1440 ze zm.), oraz art. 18 ust. 2 pkt 15 ustawy z dnia 8 marca 1990 r. o samorządzie gminnym (Dz. U. z 2016 r., poz. 446 ze zm.), po uzyskaniu pozytywnej opinii Zarządu Powiatu w Kielcach (Uchwała Nr 78/397/2015 Zarządu Powiatu w Kielcach z dnia 23 grudnia 2015 r.), Rada Gminy Sitkówka-Nowiny uchwala co następuje.

§ 1. Do kategorii drogi gminnej zalicza się dotychczasową drogę wewnętrzną stanowiącą ul. Dolomitową w miejscowości Szewce, zlokalizowaną na działkach nr ewi. 343/2, 331/2 w obrębie geodezyjnym 15 - Szewce, na terenie Gminy Sitkówka-Nowiny, zgodnie z lokalizacją i przebiegiem przedstawionym w Załączniku Nr 1 do niniejszej uchwały.

§ 2. Ustala się przebieg drogi gminnej wymienionej w §1, w sposób określony w Załączniku Nr 2 do niniejszej uchwały.

§ 3. Wykonanie uchwały powierza się Wójtowi Gminy Sitkówka-Nowiny.

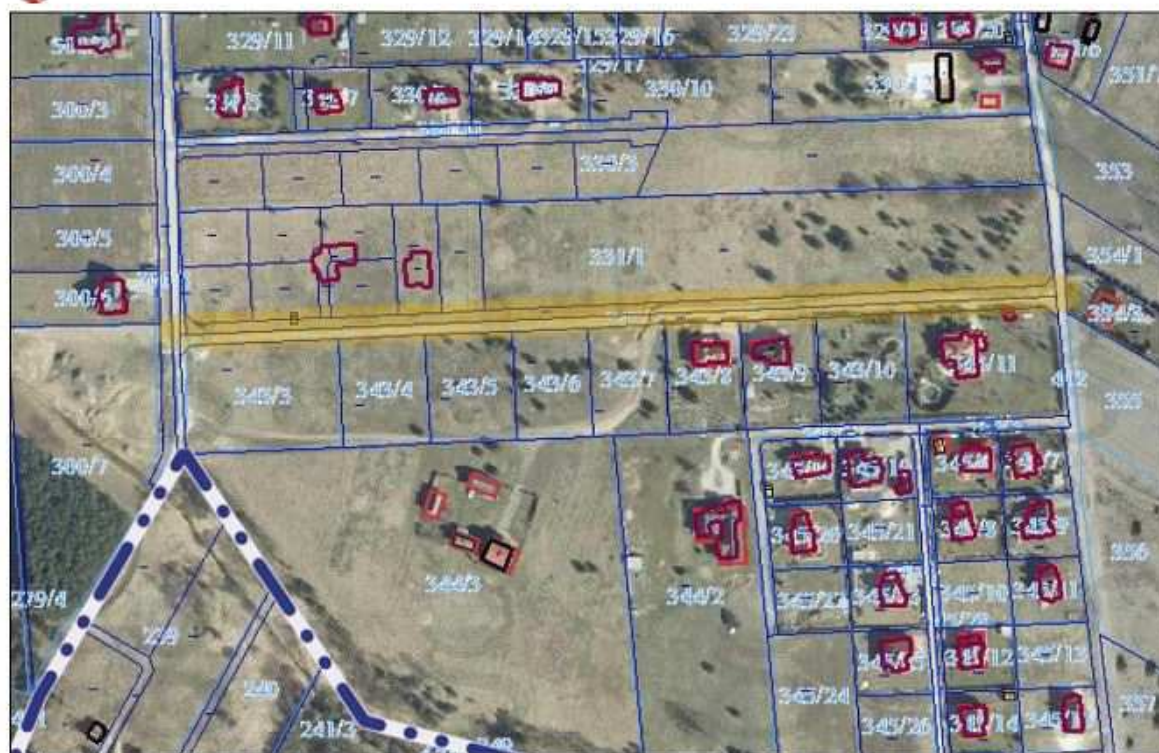
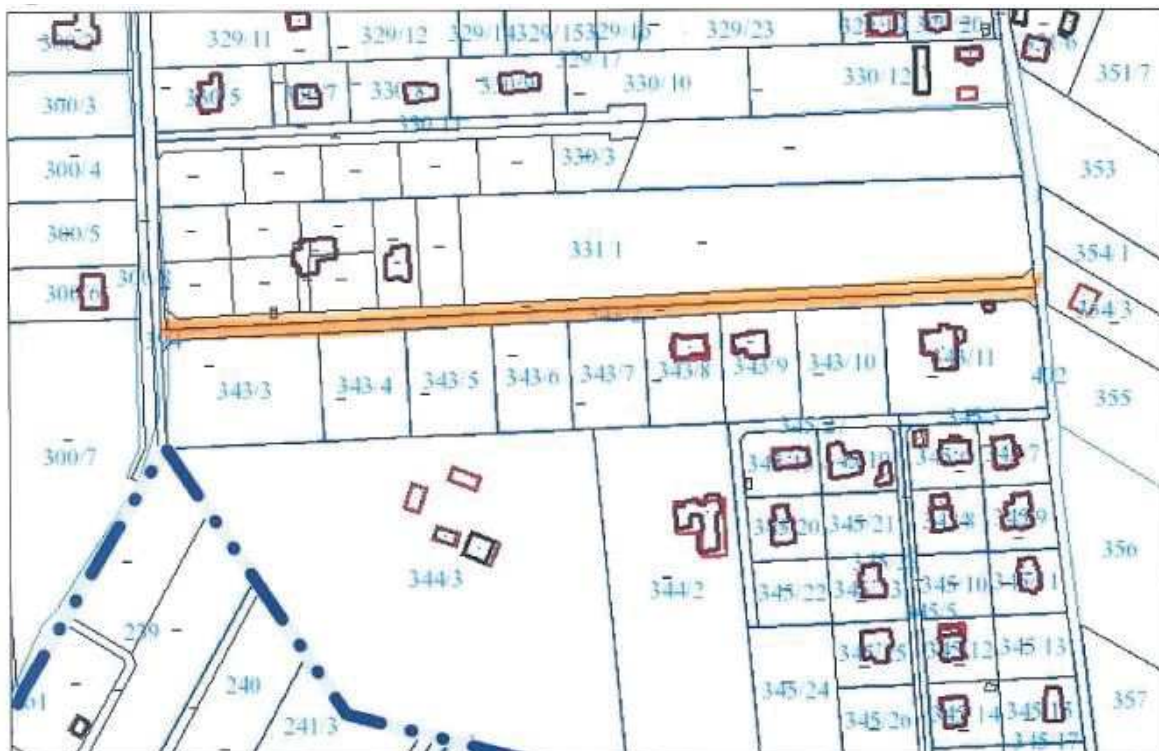
§ 4. Uchwała wchodzi w życie po upływie 14 dni od dnia ogłoszenia w Dzienniku Urzędowym Województwa Świętokrzyskiego.

Przewodnicząca Rady Gminy

Zofia Duchniak

Załącznik Nr 1 do Uchwały Nr RG - XXXI / 371 / 17
Rady Gminy Sitkówka-Nowiny
z dnia 29 maja 2017 r.

Lokalizacja w terenie ul. Dolomitowej w miejscowości Szewce, Gmina Sitkówka-Nowiny



Załącznik Nr 2 do Uchwały Nr RG - XXXI / 371 / 17
Rady Gminy Sitkówka-Nowiny
z dnia 29 maja 2017 r.

**Przebieg drogi gminnej stanowiącej ul. Dolomitową w miejscowości Szewce,
Gmina Sitkówka-Nowiny**

1	2	3	4	5	6	7
Lp.	Miejscowość	Nr ewid. drogi publicznej	Nazwa drogi/ulicy	Przebieg drogi/ulicy (początek/przez/koniec)	Długość odcinka [mb]	Uwagi
1	Szewce	brak numeru Numer jeszcze nie nadany przez Urząd Marszałkowski	Droga gminna: ul. Dolomitowa	<u>początek drogi:</u> na połączeniu z ul. Rajską w miejscowości Szewce (działka nr ewid. 402 obręb geodezyjny Szewce) <u>przebieg drogi:</u> działki nr ewid. 343/2, 331/2 obręb geodezyjny Szewce <u>koniec drogi:</u> koniec na styku z ul. Marmurową w miejscowości Szewce (działka nr ewid. 394 obręb geodezyjny Szewce)	400,58	zał. nr 1

Przewodnicząca Rady Gminy

Zofia Duchniak