

OPIS PRAC PROJEKTOWYCH I REALIZACYJNYCH

A/. ŚWIETLIK W HALLU GŁÓWNYM :

1. Demontaż pokrycia świetlika z makrolonu.
2. Montaż pokrycia pełnego do wysokości drugiej płatwi.

Warstwy pokrycia pełnego :

- blacha aluminiowa w taśmach szer. 40 cm. kolor RAL 7040 / jasny popiel /,
- wełna mineralna twarda gr.25 cm.,
- folia paroizolacyjna,
- płyty sufitowe systemowe na ruszcie aluminiowym ukrytym. / kolor biały /,

3. Montaż pokrycia szklanego na górnej części świetlika.

- Zestaw dwuszybowy o współczynniku $k = \max. 1,0$,
- szyby bezpieczne o zabarwieniu błękitnym,
- szyba zewnętrzna typu „stopsol”,
- profile w kolorze istniejącej ślusarki RAL 5012 / jasny błękit /.

4. Montaż niezbędnych obróbek blaszanych.

Patrz rysunek nr.1. / w załączeniu /.

B/. DACH nad HALĄ BASENOWĄ :

1. Demontaż pokrycia całego dachu z makrolonu.
2. Montaż nowego pokrycia z makrolonu / poliwęglanu /.

- zastosować poliwęglan wielokomorowy o wsp. $K = \max. 1,0$,
- kolor poliwęglanu o odcieniu błękitnym / jak istniejący /,
- profile aluminiowe w kolorze RAL 5012.

3. Montaż pokrycia pełnego na czterech przęsłach wewnętrznych.
/ zgodnie z załączonym rysunkiem elewacji południowej /

Warstwy pokrycia pełnego :

- blacha aluminiowa w taśmach szer. 40 cm. kolor RAL 7040 / jasny popiel /,
- wełna mineralna twarda gr.25 cm.,
- folia paroizolacyjna,
- płyty sufitowe / wodoodporne / systemowe na ruszcie aluminiowym ukrytym.
Kolor biały.

4. Montaż niezbędnych obróbek blaszanych.

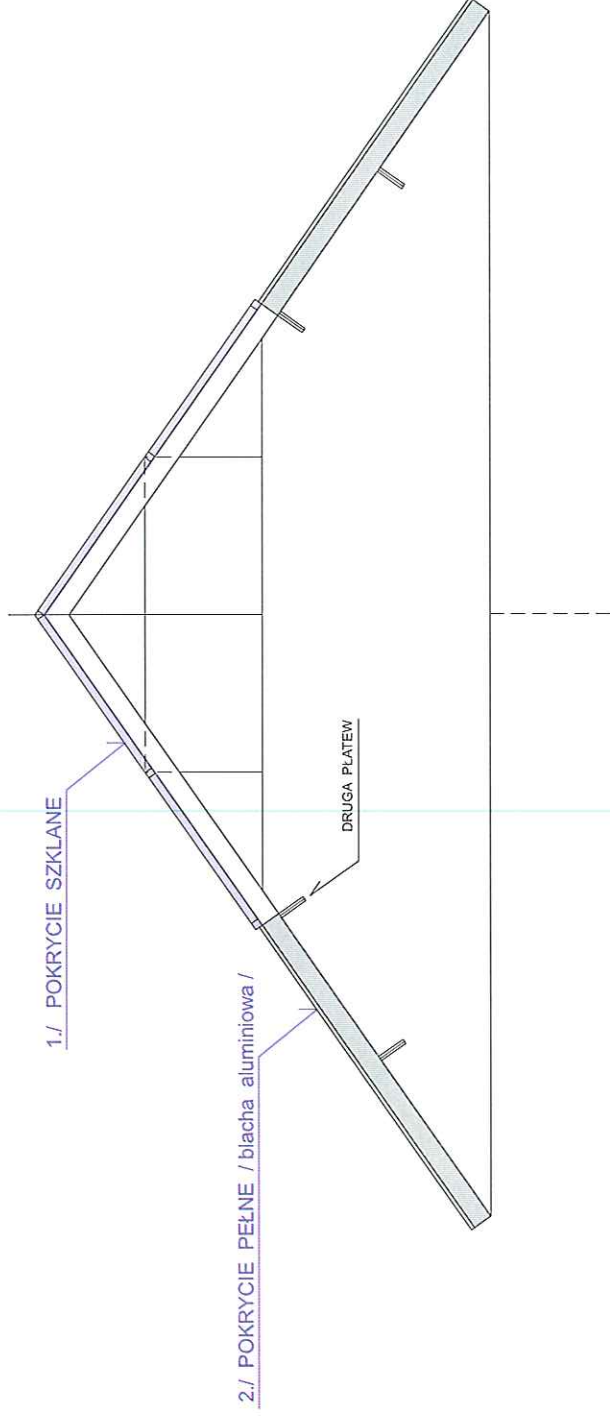
Patrz rysunek nr.2. – „Elewacja południowa” / w załączeniu /.

ZŁĄCZNIK NR 6

RYSUNEK NR 1

PŁYWALNIA PERŁA W NOWINACH

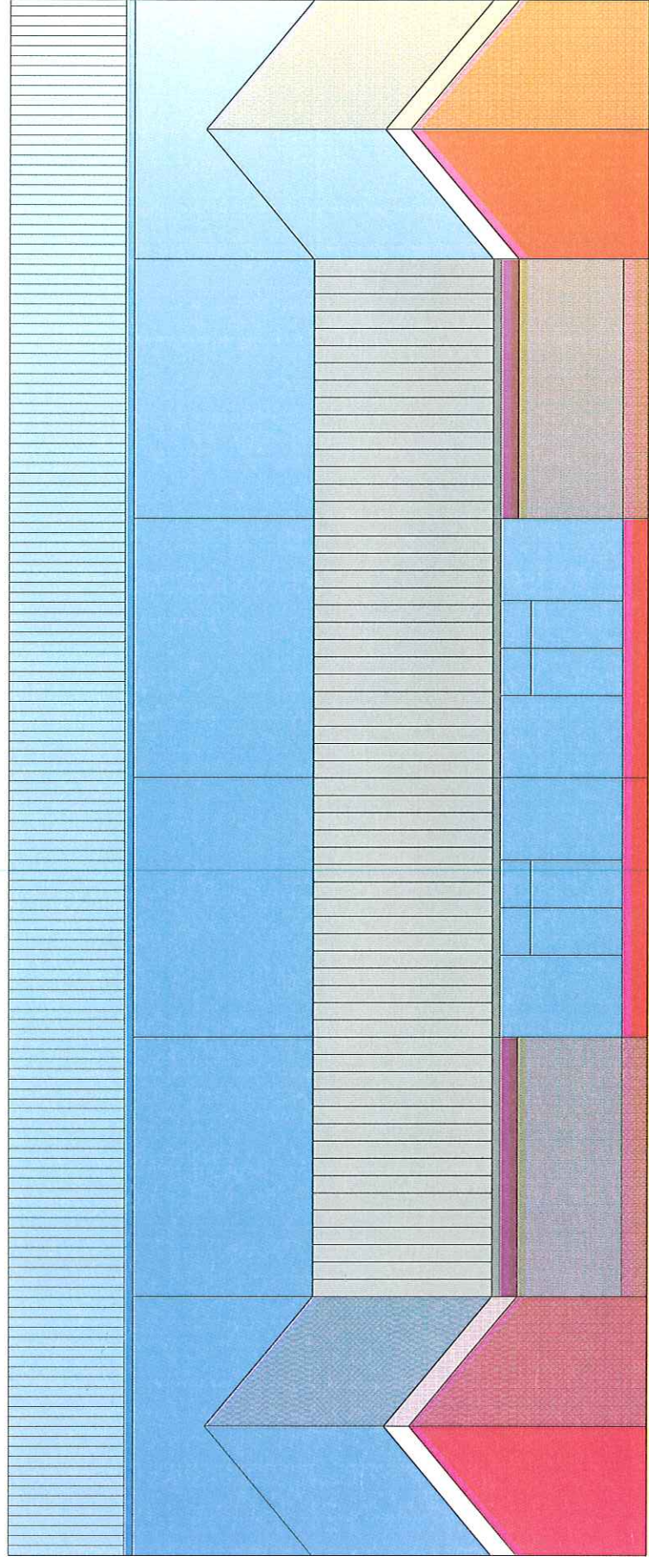
MODYFIKACJA ŚWIETLIKA
w HALLU GŁÓWNYM



Załącznik nr 6
Rysunek nr 2

PŁYWALNIA PERŁA w NOWINACH

MODYFIKACJA ELEWACJI



ELEWACJA POŁUDNIOWA

