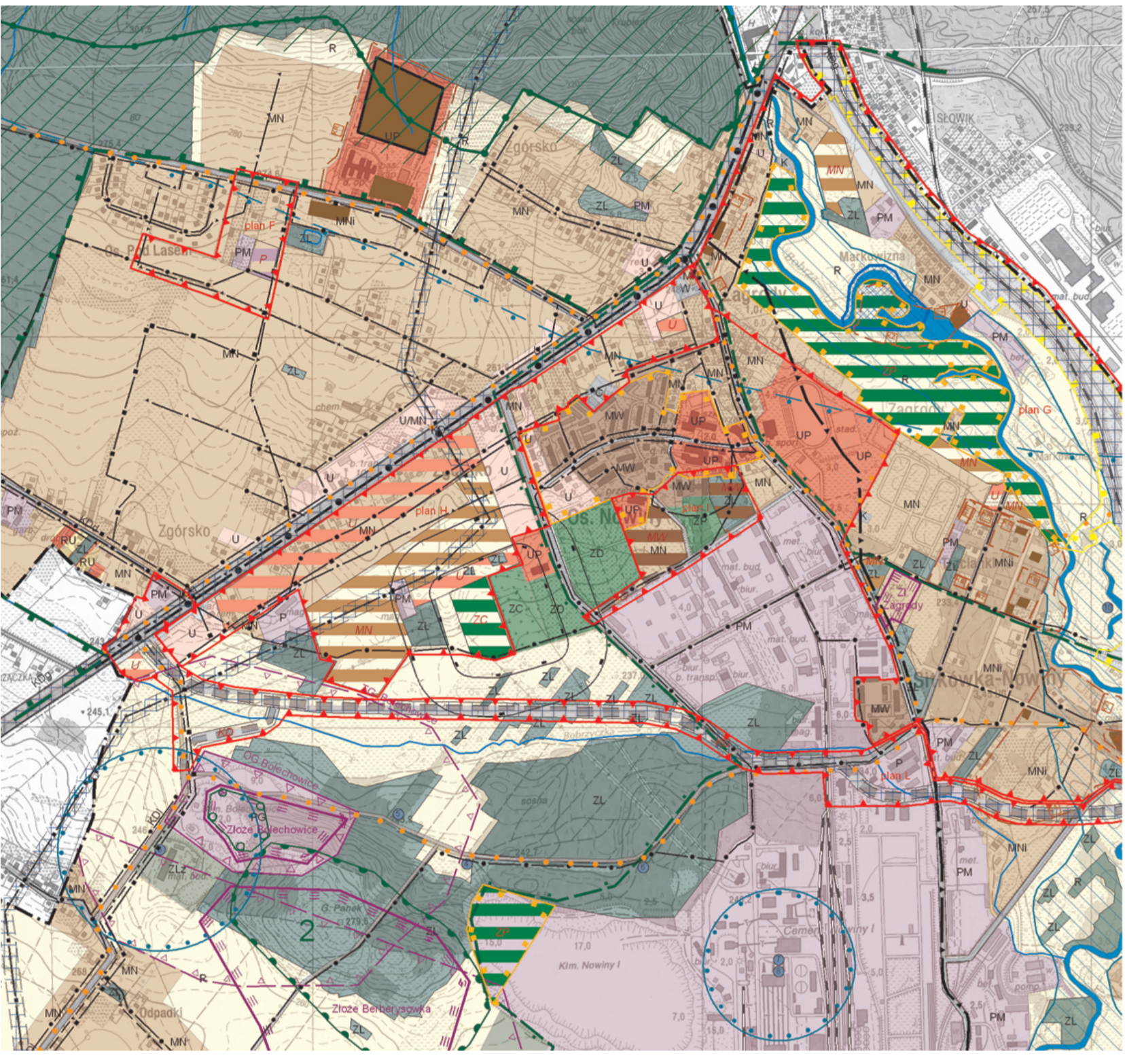


MIEJSCOWY PLAN ZAGOSPODAROWANIA PRZESTRZENNEGO „SOŁECTWO ZGÓRSKO-ZAGRODY – TERENY ZABUDOWY MIESZKANIOWEJ JEDNORODZINNEJ, ZABUDOWY USŁUGOWEJ ORAZ TEREN CMENTARZA – PLAN H”

SKALA 1:1000

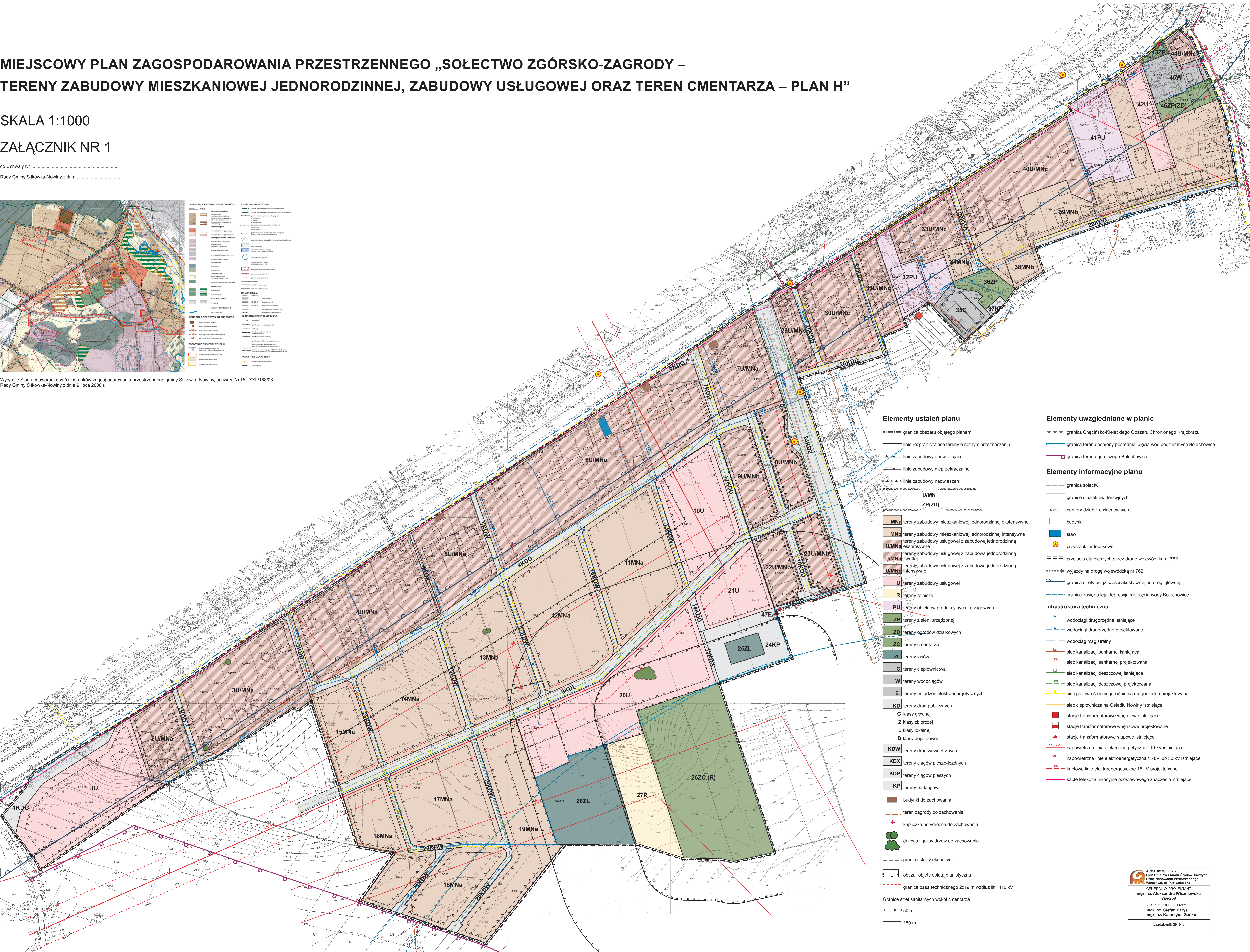
ZAŁĄCZNIK NR 1

do Uchwały Nr
Rady Gminy Sitkówka-Nowiny z dnia



KOMPLEKS PRZEZNACZENIA TERENÓW	OGROMA ŚRODOWISKA
KOMUNIKACJA	OGROMA CIECZYSTA KULTUROWA
PODSZTALE ELEMENTY STUDIUM	PODSZTALE OZNACZENIA

Wynis ze Studium uwarunkowań i kierunków zagospodarowania przestrzennego gminy Sitkówka-Nowiny, uchwała Nr RG XXII/168/08 Rady Gminy Sitkówka-Nowiny z dnia 9 lipca 2008 r.



Elementy ustaleń planu

- granica obszaru objętego planem
- linie rozgraniczające tereny o różnym przeznaczeniu
- linie zabudowy obowiązujące
- linie zabudowy nieprzekraczalne
- linie zabudowy nadwieszne
- oznaczenie podziałowe
- oznaczenie typizacyjne
- MNa** tereny zabudowy mieszkaniowej jednorodzinnej ekstensywnej
- MNb** tereny zabudowy mieszkaniowej jednorodzinnej intensywnej
- U/MNa** tereny zabudowy usługowej z zabudową jednorodzinną ekstensywną
- U/MNb** tereny zabudowy usługowej z zabudową jednorodzinną zwartą
- U/MNc** tereny zabudowy usługowej z zabudową jednorodzinną intensywną
- U** tereny zabudowy usługowej
- R** tereny rolnicze
- PU** tereny obiektów produkcyjnych i usługowych
- ZP** tereny zieleni urządzonej
- ZD** tereny ogrodów działkowych
- ZC** tereny cmentarza
- ZL** tereny lasów
- C** tereny ciepłownictwa
- W** tereny wodociągów
- E** tereny urządzeń elektroenergetycznych
- KD** tereny dróg publicznych
- G** klasy głównej
- Z** klasy zbiorczej
- L** klasy lokalnej
- D** klasy dojazdowej
- KDW** tereny dróg wewnętrznych
- KDX** tereny ciągów pieszo-jazdnych
- KDP** tereny ciągów pieszych
- KP** tereny parkingów
- budynki do zachowania
- teren zagrody do zachowania
- ⊕ kapliczka przydrożna do zachowania
- drzewa i grupy drzew do zachowania
- granica strefy ekspozycji
- obszar objęty opłatą planistyczną
- granica pasa technicznego 2x19 m wzdłuż linii 110 kV
- Granice stref sanitarnych wokół cmentarza
- 50 m
- 150 m

Elementy uwzględnione w planie

- granica Checińskiego-Kieleckiego Obszaru Chronionego Krajobrazu
- granica terenu ochrony pośredniej ujęcia wód podziemnych Bolechowice
- granica terenu górniczego Bolechowice
- granica sołectw
- granice działek ewidencyjnych
- 5420/10 numery działek ewidencyjnych
- budynki
- staw
- przystanki autobusowe
- przejścia dla pieszych przez drogę wojewódzką nr 762
- wyjazdy na drogę wojewódzką nr 762
- granica strefy uciążliwości akustycznej od drogi głównej
- granica zasięgu leja depresyjnego ujęcia wody Bolechowice

Elementy informacyjne planu

- granica sołectw
- granice działek ewidencyjnych
- 5420/10 numery działek ewidencyjnych
- budynki
- staw
- przystanki autobusowe
- przejścia dla pieszych przez drogę wojewódzką nr 762
- wyjazdy na drogę wojewódzką nr 762
- granica strefy uciążliwości akustycznej od drogi głównej
- granica zasięgu leja depresyjnego ujęcia wody Bolechowice
- Infrastruktura techniczna**
- w** wodociągi drogowo-urządnicze istniejące
- w** wodociągi drogowo-urządnicze projektowane
- w** wodociąg magistralny
- ks** sieć kanalizacji sanitarnej istniejąca
- ks** sieć kanalizacji sanitarnej projektowana
- kd** sieć kanalizacji deszczowej istniejąca
- kd** sieć kanalizacji deszczowej projektowana
- g** sieć gazowa średniego ciśnienia drogowo-urządnicza projektowana
- w** sieć ciepłownicza na Osiedlu Nowiny istniejąca
- stacje transformatorowe wntrowe istniejące
- stacje transformatorowe wntrowe projektowane
- ▲ stacje transformatorowe słupowe istniejące
- 110 kV** napowietrzna linia elektroenergetyczna 110 kV istniejąca
- 15 kV** napowietrzne linie elektroenergetyczne 15 kV lub 30 kV istniejące
- 15 kV** kablowe linie elektroenergetyczne 15 kV projektowane
- kable telekomunikacyjne podstawowego znaczenia istniejące

ARCADIS Sp. z o.o.
Pion Studów i Analiz Środowiskowych
Dział Planowania Przestrzennego
Warszawa, ul. Puławska 152
GENERALNY PROJEKTANT
mgr inż. Aleksandra Wiszniewska
WA-269
ZESPÓŁ PROJEKTOWY
mgr inż. Stefan Parys
mgr inż. Katarzyna Gańko
październik 2010 r.