

STUDNIA PsW – z kinetą

Właz uliczny wyposażony w:
– zatrzask,
– zawias,
– uszczelkę gumową,

Pierścień dystansowy: 6, 8 lub 10cm
Płyta pokrywowa

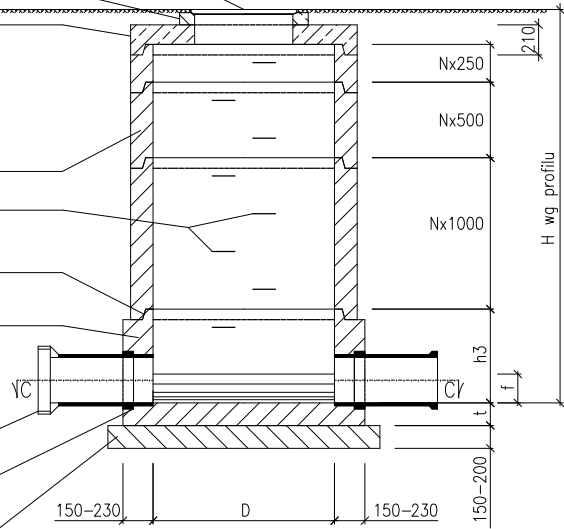
Krąg studzienny
Stopnie żłazowe żeliwne
lub klamry powlekane tworzywem
Uszczelka gumowa

Podstawa studni z:
– kinetą betonową
– wbudowanymi przejściami
uszczelnymi

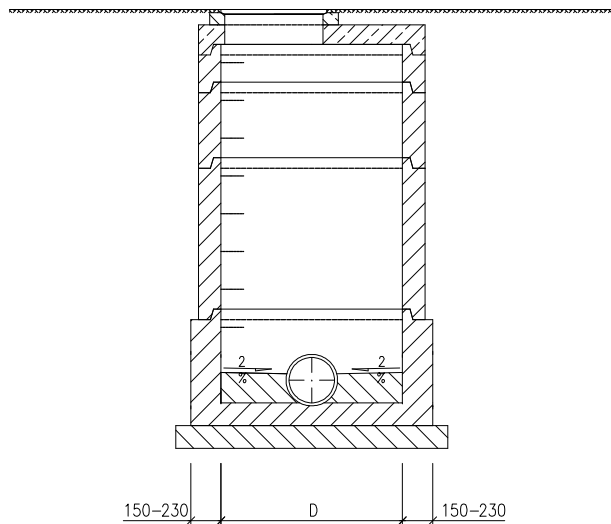
Króciec $\varnothing 300\text{--}600\text{ mm}$

Uszczelka
Podbudowa żwirowo-piaskowa
o grubości 15–20 cm

PRZEKRÓJ A-A
– WERSJA 1 Z PŁYTĄ



PRZEKRÓJ B-B
– WERSJA 1 Z PŁYTĄ

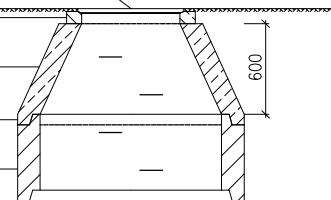


Właz uliczny wyposażony w:
– zatrzask,
– zawias,
– uszczelkę gumową,

Pierścień dystansowy:
6, 8 lub 10cm
Element redukujący

Uszczelka gumowa
Krąg studzienny

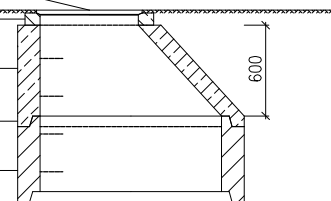
PRZEKRÓJ A-A
– WERSJA 2 Z REDUKCJĄ (KONUSEM)



PRZEKRÓJ B-B
– WERSJA 2 Z REDUKCJĄ (KONUSEM)

Właz uliczny
Pierścień dystansowy:
6, 8 lub 10cm
Element redukujący

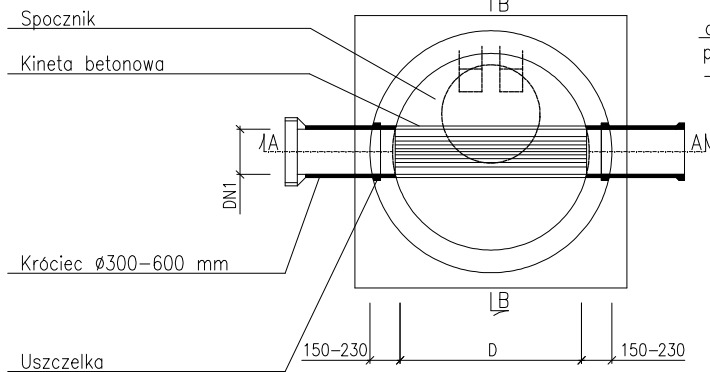
Uszczelka gumowa
Krąg studzienny



TABLICA WYMIARÓW ZAMIENNYCH
dla studni z kinetą ceramiczną

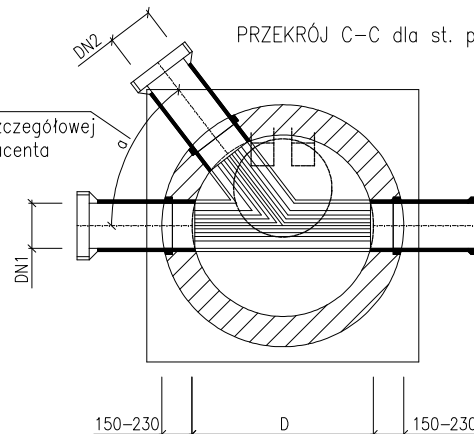
Średnica studni [mm]	Średnica kanału [mm]	Wysokość kinety [mm]		
		h3	t	f
1000	150	700–1350	150	75
1000	200	700–1350	150	100
1000	250	700–1350	150	125
1000	300	700–1350	150	150
1000	400	800–1350	150	200
1000	500	900–1350	150	250
1200	150	700–1350	150	75
1200	200	700–1350	150	100
1200	250	700–1350	150	125
1200	300	700–1350	150	150
1200	400	800–1350	150	200
1200	500	900–1350	150	250
1200	600	1000–1350	150	300
1500	300	1000–1500	200	150
1500	400	1000–1500	200	200
1500	500	1000–1500	200	250
1500	600	1000–1500	200	300

PRZEKRÓJ C-C
– WERSJA 1



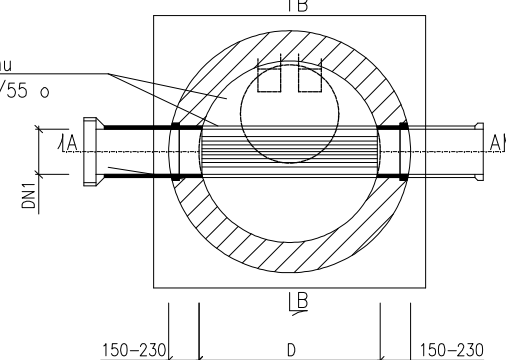
a – wg sytuacji
podać w specyfikacji szczegółowej
– zamówienie do producenta

PRZEKRÓJ C-C dla st. połączeniowych

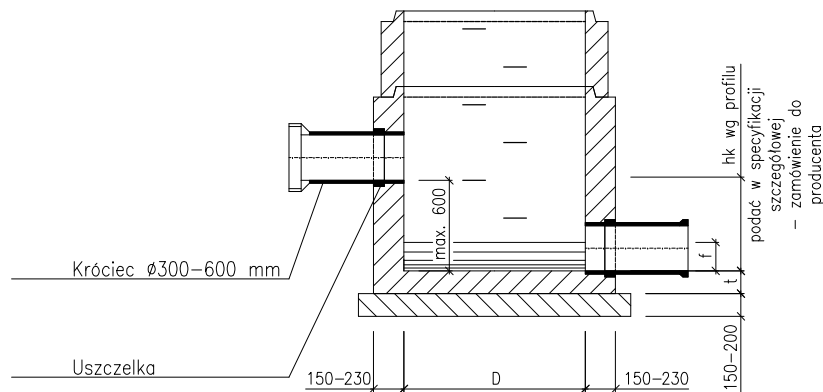


PRZEKRÓJ C-C
– WERSJA 2

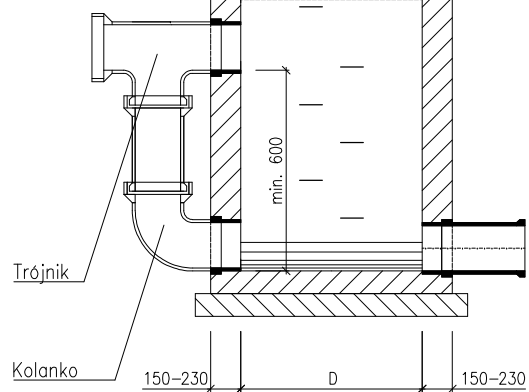
Spocznik i kineta z betonu
samozagęszczalnego C45/55 o
nasiąkliwości poniżej 3%



PRZEKRÓJ A-A
dla st. z kaskadą wewnętrzną



PRZEKRÓJ A-A
dla st. z kaskadą zewnętrzną



UWAGI:

- Komorę roboczą $h=2,20\text{ m}$, licząc od spocznika, stosować w studniach $\varnothing 1500$ przy głębokościach powyżej 4,0 m
- Średnica studni $\varnothing 1000$, głębokość posadowienia do 3,0 m
- Średnica studni $\varnothing 1200$, głębokość posadowienia od 3,0 do 4,0 m
- Komora musi spełniać wymogi normy szczelności wg PN-92/B-10735 pkt. 6.11–6.12
- Podsypka i zasyp zgodnie z uwagami na przekroju poprzecznym wykopu
- Realizacja prefabrykatów dla studni na załomach winna nastąpić po wykonaniu tyczenia geodezyjnego w terenie, które pozwoli na ostateczną weryfikację kątów.

Obiekt	SIEĆ WODOCIĄGOWA I SIEĆ KANALIZACJI SANITARNEJ NA DZIAŁCE NR EWID. 315/4, 394, 257/5 OBRĘB 0015 SZEWCZE			
Rysunek	TYPOWA STUDNIA KANALIZACYJNA			
Rodzaj oprac.	P.B. SIECI WODOCIĄGOWEJ I SIECI KANALIZACJI SANITARNEJ			
Branża	INSTALACJE SANITARNE			Data: 06.2018
	Imię i nazwisko	Nr upr. bud.	Podpis	
Projektował:	mgr inż. Rafał Piotrowski	SWK/0036 /POOS/10		Nr rys. 4
Opracował:	jw.			
Sprawdził:	mgr inż. Grażyna Urbanowicz -Ślusarek	KL-657/94		