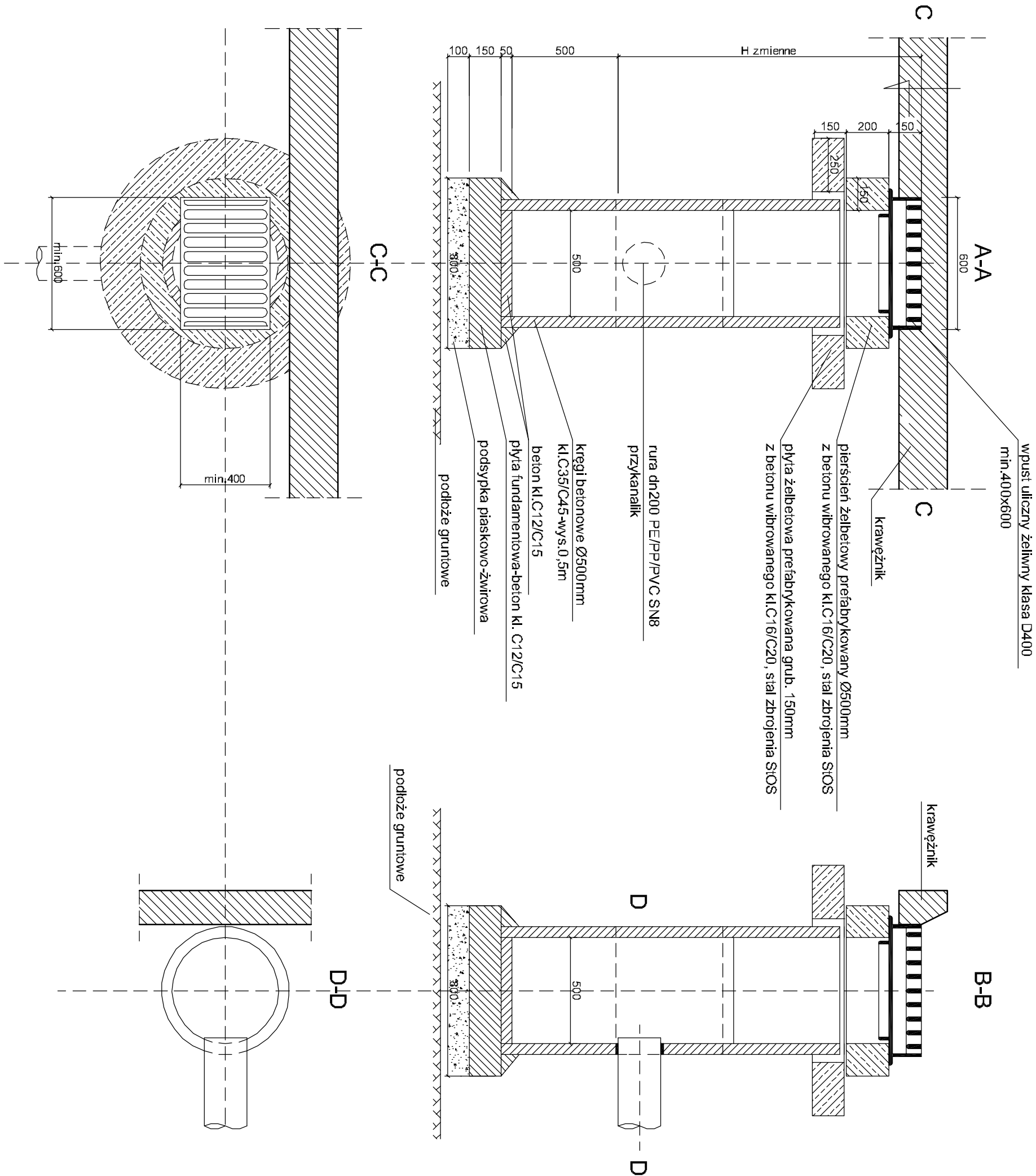


SCHEMAT STUDZIENKI ŚCIEKOWEJ Z OSADNIKIEM (WPUST ULICZNY)



UWAGA:
PRZYKANALIK ZAPROJEKTOWANO Z RUR PE/PP/PVC SN8 ZE SPADKIEM min. 1,5%.
WPUST ZAPROJEKTOWANO Z OSADNIKIEM (h=0,5m).
KRATY ŚCIEKOWE ŻELIWNE, kl.D400.
WŁĄCZENIE PRZYKANALIKA DO KANAŁU DN800 NA TRÓJNIK SIODEŁOWY 800/200.
TEREN WOKÓŁ WPUSTU UKSTAŁTOWAĆ ZE SPADKIEM DO WPUSTU.

Projekty
KAMILIŁ BRĘKAS

ul. Władysław Orkana 46 lok. 25, 25–548 Kielce
NIP 8672159857 REGON 260720371
e-mail: rekas.kamilił@wp.pl tel. 510 954 106

INWESTOR:

URZĄD GMINY SITKÓWKA-NOWINY
ul. Białe Zagłębie 25; 26-052 Nowiny

OBIEKT:

Przebudowa drogi w Bolechowicach na działce nr ewid. 521 wraz z infrastrukturą towarzyszącą, gm. Sitkówka-Nowiny.

STADIUM:
PROJEKT BUDOWLANY/WYKONAWCZY
BRANŻA:
SANITARNA
PRZEDMIOT RYSUNKU:
SCHEMAT STUDZIENKI ŚCIEKOWEJ

IMIĘ I NAZWISKO		NR UPRAW. SPECJALNOŚĆ	PODPIS	DATA
Proj.	mgr inż. Karolina Kosmala	SWK/0091/ PBS/16 sanitarna		12.16
Spr.	inż. Edyta Orlińska-Pułka	SWK/0128/ POOS/04 sanitarna		12.16
SKALA:		NR RYSUNKU:		4
1 : 20				