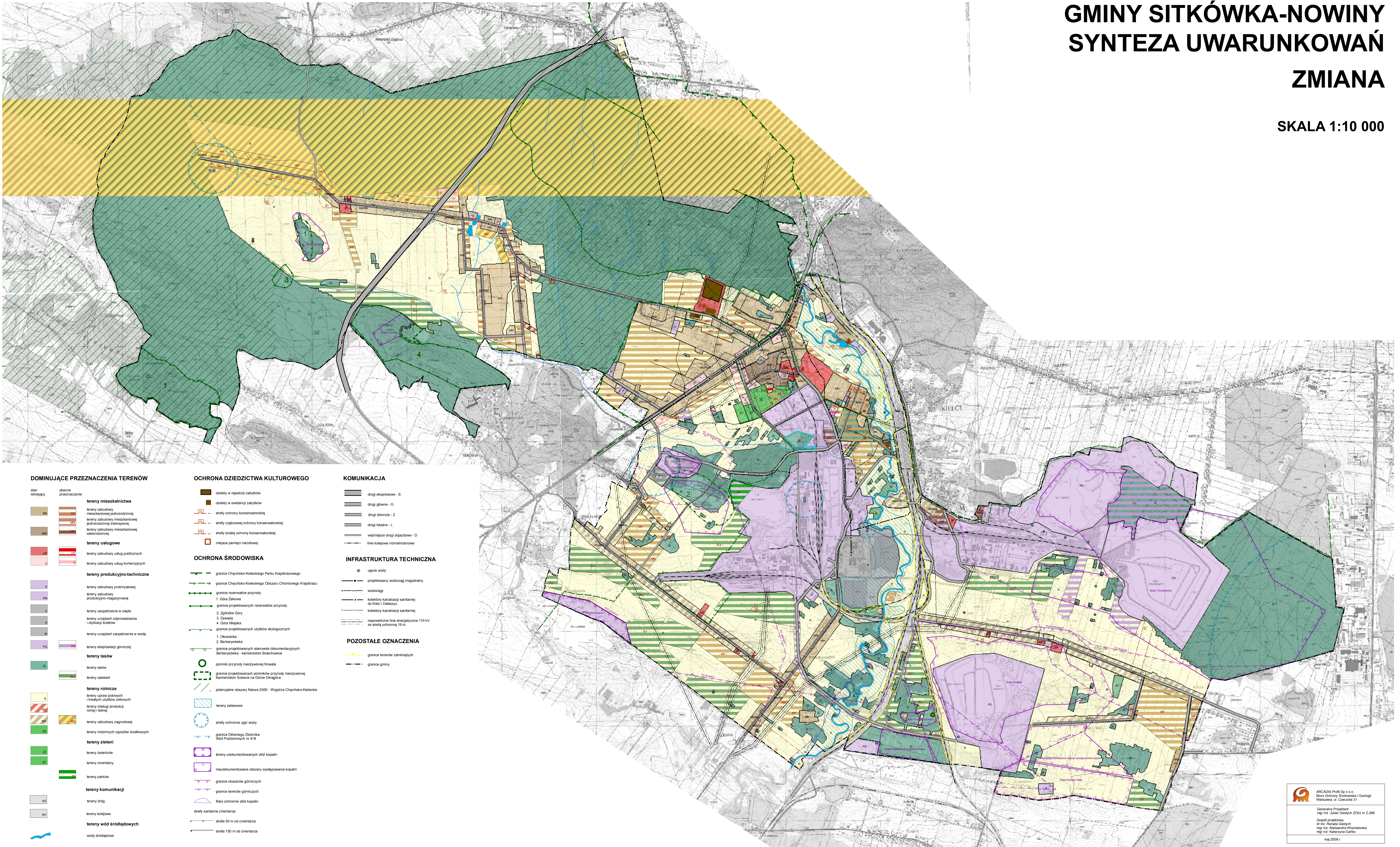


# STUDIUM UWARUNKOWAŃ I KIERUNKÓW ZAGOSPODAROWANIA PRZESTRZENNEGO GMINY SITKÓWKA-NOWINY SYNTEZA UWARUNKOWAŃ ZMIANA

SKALA 1:10 000



## DOMINUJĄCE PRZEZNACZENIA TERENÓW

stan bieżący	obecne przeznaczenie	tereny mieszkalnictwa
MN	MN	tereny zabudowy mieszkaniowej jednorodzinnej
MW	MW	tereny zabudowy mieszkaniowej jednorodzinnej intensywnej
US	US	tereny zabudowy mieszkaniowej wielorodzinnej
US	US	tereny zabudowy usług publicznych
US	US	tereny zabudowy usług komercyjnych
P	P	tereny produkcyjno-techniczne
PM	PM	tereny zabudowy przemysłowej
C	C	tereny zabudowy produkcyjno-magazynowej
K	K	tereny zaopatrzenia w ciepło
W	W	tereny urządzeń odprowadzania i utylizacji ścieków
W	W	tereny urządzeń zaopatrzenia w wodę
PG	PG	tereny eksploatacji górniczej
Z	Z	tereny lasów
Z	Z	tereny zalesień
R	R	tereny rolnicze
R	R	tereny upraw polowych i trwałych użytków zielonych
R	R	tereny obszarów produkcji rolnej i leśnej
R	R	tereny zabudowy zagrodowej
R	R	tereny rodzinnych ogrodnictw działkowych
Z	Z	tereny zieleni
Z	Z	tereny zieleniców
Z	Z	tereny cmentarzy
Z	Z	tereny parków
KD	KD	tereny komunikacji
KD	KD	tereny dróg
KD	KD	tereny kolejowe
W	W	tereny wód śródlądowych
W	W	wody śródlądowe

## OCHRONA DZIEDZICTWA KULTUROWEGO

■	obiekty w rejestrze zabytków
■	obiekty w ewidencji zabytków
□	strefy ochrony konserwatorskiej
□	strefy częściowej ochrony konserwatorskiej
□	strefy ścisłej ochrony konserwatorskiej
□	miejsca pamięci narodowej

## OCHRONA ŚRODOWISKA

—	granice Chęcińskiego-Kieleckiego Parku Krajobrazowego
—	granice Chęcińskiego-Kieleckiego Obszaru Chronionego Krajobrazu
—	granice rezerwatów przyrody
—	1. Góra Zakłosa
—	2. Zgorziska Góry
—	3. Zawacia
—	4. Góra Miejska
—	granice projektowanych użytków ekologicznych
—	1. Ołowianka
—	2. Berberysówka
—	granice projektowanych stanowisk dokumentacyjnych
—	Berberysówka - kamieniołom Bolesławowie
○	pomniki przyrody niezwykłej Kowala
○	granice projektowanych pomników przyrody niezwykłej
○	Kamieniołom Szwedca na Górze Okraglica
—	potencjalne obszary Natura 2000 - Wądrza Chęcińskiego-Kieleckiego
□	tereny zalewowe
○	strefy ochronne ujęć wody
—	granica Głównego Zbiornika Wód Podziemnych nr 418
□	tereny udokumentowanych złóż kopalin
□	nieudokumentowane obszary występowania kopalin
—	granice obszarów górniczych
—	granice terenów górniczych
—	flary ochronne złóż kopalin
—	strefy sanitarne cmentarza
—	strefa 50 m od cmentarza
—	strefa 150 m od cmentarza

## KOMUNIKACJA

—	drogi ekspresowe - S
—	drogi główne - G
—	drogi zbiorcze - Z
—	drogi lokalne - L
—	ważniejsze drogi dojazdowe - D
—	linie kolejowe nornainotorowe

## INFRASTRUKTURA TECHNICZNA

●	ujęcia wody
—	projektowany wodociąg magistralny
—	wodociąg
—	kollektory kanalizacji sanitarnej do Kielec i Daleszyc
—	kollektory kanalizacji sanitarnej
—	napowietrzne linie energetyczne 110 kV ze strefą ochronną 18 m

## POZOSTAŁE OZNACZENIA

—	granice terenów zamkniętych
—	granice gminy