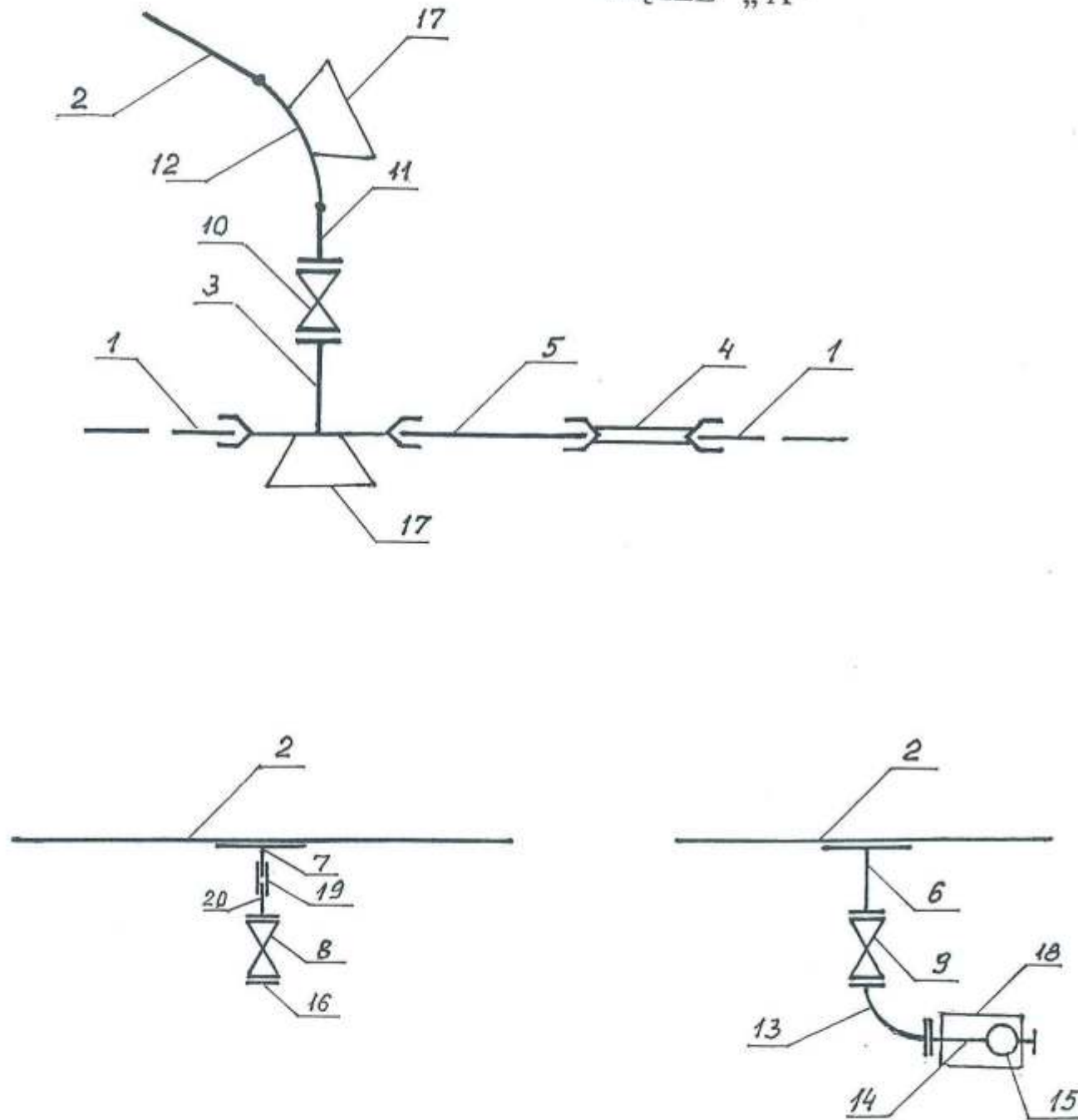


WĘZEL „A”



Nr	Element, materiał	Jednostka	Ilość	Katalog, wykonanie
1	2	3	4	5
1.	Istniejący wodociąg PCV Ø 160	-	-	-
2.	Projektowany wodociąg PE 100 Ø 125 x 11,4	mb	444	Katalog prod. rur
3.	Trójnik żel. dwukolnierzowy z króćcem kołnierzowym Ø 160 x 100 do rur PCV	szt.	1	Katalog HAWLE Nr K430
4.	Nasuwka PCV do rur Ø 160 PN 10	szt.	1	Katalog prod. rur
5.	Króciec PCV Ø 160 PN 10 L = 0,5 m	szt.	1	Katalog prod. rur
6.	Obejma siodłowa z odejściem kołnierzowym SAFL FRIALEN PE 100 SDR 11 Ø 125 x 80	szt.	3	Katalog FRIALEN Nr katal. T 616 017
7.	Odgąlenie siodłowe elektrooporowe Ø 125 x 63	szt.	12	Katalog prod kształtek.
8.	Zasuwa żel. kołn. DN 50 PN 16 z miękkim uszczelnieniem z obudową i skrzynką	szt.	12	Katalog prod. armatury
9.	Zasuwa żeliwna kołn. DN 80 PN 16 z miękkim uszczelnieniem z obudową i skrzynką	szt.	3	Katalog prod. armatury
10.	Zasuwa żeliwna kołn. DN 100 PN 16 z miękkim uszczelnieniem z obudową i skrzynką	szt.	1	Katalog prod. armatury
11.	Tuleja kołnierzowa PE 100 Ø 125/100	szt.	1	Katalog prod. rur
12.	Łuk ką 30° PE 100 Ø 125 SDR 11	szt.	1	Katalog prod. rur
13.	Kołano żeliwne dwukołnierzowe Ø 80 mm	szt.	3	Katalog prod. kształtek
14.	Kołano żeliwne kołn. ze stopką N Ø 80 mm	szt.	3	Katalog prod. kształtek
15.	Hydrant p.poż nadziemny Ø 80 mm	szt.	3	Katalog prod. armatury
16.	Kołnierz stalowy ślepy do rur Ø50 mm	szt.	12	Katalog prod. armatury
17.	Bloki oporowe	szt.	2	Beton B 15
18.	Bloki pod hydranty	szt.	3	Beton B 15
19.	Złączka elektrooporowa SDR 11 PE 100 Ø 63 mm	szt.	12	Katalog prod.
20.	Tuleja kołnierzowa PE 100 SDR 11 Ø 63/50 mm	szt.	12	Katalog prod.

WĘZEL „B1” ÷ „B12”

WĘZEL „C1”, „C2”, C3

OBIEKT	Kanał sanitarny i wodociąg		
ADRES	Zgórsko ul. Osiedlowa dz. 306/15 gm. Sitkówka - Nowiny		
TYTUŁ RYS.	Schemat węzłów		
AUTORZY	Imię i nazwisko	Nr upr.	Podpis
Projektował	mgr inż. Stanisław Krzyżak	KL 57/91	
Opracował	inż. Tadeusz Wójcik	-	
Sprawdził	inż. Edward Biały	234/KL/74	

Rys. nr 3