

**UCHWAŁA NR RG - XXVII / 225 / 13
RADY GMINY SITKÓWKA-NOWINY**

z dnia 30 stycznia 2013 r.

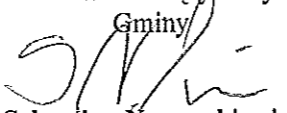
w sprawie wyrażenia zgody na zmianę granic Aglomeracji Kielce

Na podstawie art. 18, ust. 2, pkt. 15 ustawy z dnia 8 marca 1990r. o samorządzie gminnym (Dz. U. z 2001r. Nr 142, poz. 1591 z późn. zm.) oraz art. 43 ustawy z dnia 18 lipca 2001r. Prawo wodne (Dz. U. z 2012r. poz. 145 z późn. zm.) i §4 Rozporządzenia Ministra Środowiska z dnia 1 lipca 2010r. w sprawie sposobu wyznaczania obszaru i granic aglomeracji (Dz. U. z 2010r. poz. 922), Rada Gminy Sitkówka-Nowiny uchwala co następuje:

§ 1. Wyraża się zgodę na zmianę granic Aglomeracji Kielce zgodnie z ich przebiegiem zaznaczonym na mapach stanowiących załączniki graficzne nr 1, nr 2 i nr 3 do niniejszej uchwały.

§ 2. Wykonanie uchwały powierza się Wójtowi Gminy Sitkówka-Nowiny.

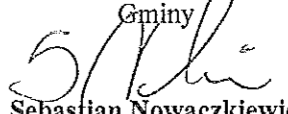
§ 3. Uchwała wchodzi w życie z dniem podjęcia.

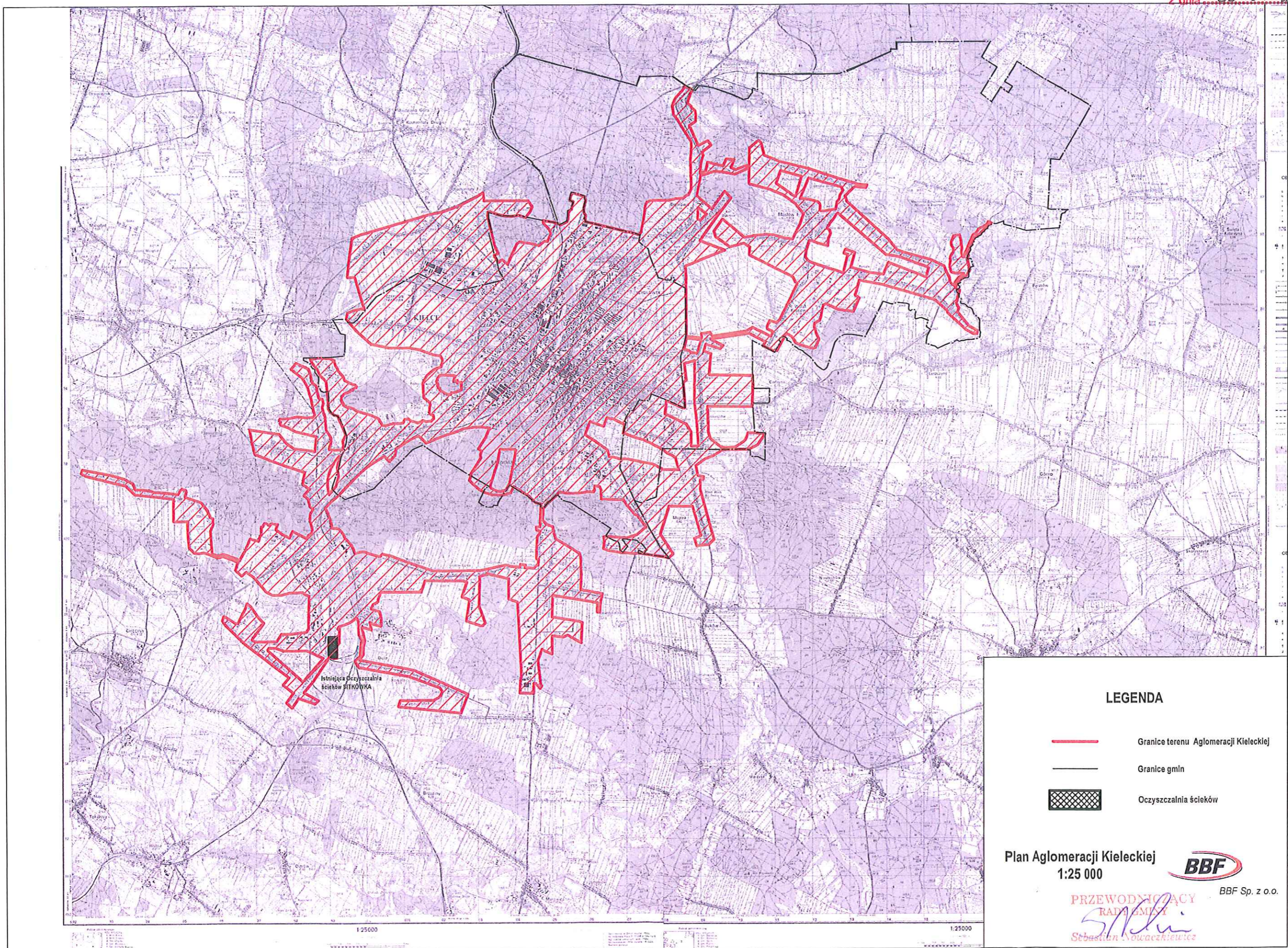
Przewodniczący Rady
Gminy

Sebastian Nowackiewicz

Uzasadnienie




W związku z koniecznością modyfikacji zakresu rzeczowego Projektu pn: "Kompleksowa ochrona wód podziemnych aglomeracji kieleckiej", finansowanym ze środków pomocowych Unii Europejskiej, którego Beneficjentem jest Spółka Wodociągi Kieleckie, zachodzi konieczność korekty granic Aglomeracji Kielce objętej ww projektem.

Korekta granic Aglomeracji Kielce wynika z konieczności wyłączenia z ww projektu części zadań zlokalizowanych na terenie gminy Masłów i nie dotyczy przebiegu granic Aglomeracji obejmujących teren gminy Sitkówka-Nowiny. Tym nie mniej w związku z tym, że obszar Aglomeracji Kielce obejmuje, obok miasta Kielce, gminy Masłów, gminy Daleszyce, również teren gminy Sitkówka-Nowiny, niezbędne jest podjęcie przez Radę Gminy Sitkówka-Nowiny niniejszej uchwały wyrażającej zgodę na zmianę granic całej Aglomeracji Kielce.

Przewodniczący Rady
Gminy

Sebastian Nowackiewicz



LEGENDA

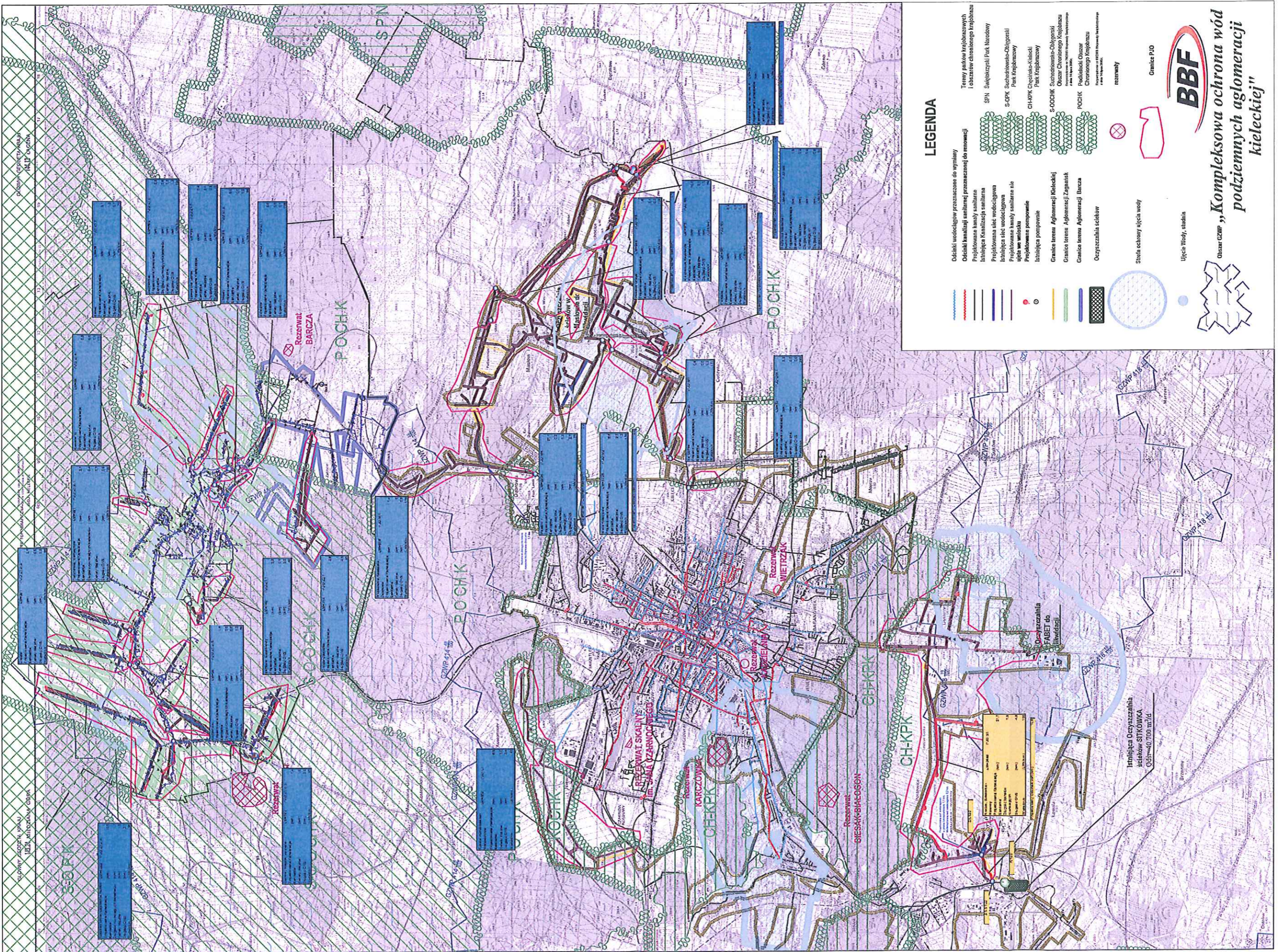
-  Granice terenu Aglomeracji Kieleckiej
-  Granice gmin
-  Oczyszczalnia ścieków

Plan Aglomeracji Kieleckiej
1:25 000



BBF Sp. z o.o.

PRZEWODNICZĄCY
RADY GMINY
Sebastian Nowaczkiwicz
Sebastian Nowaczkiwicz



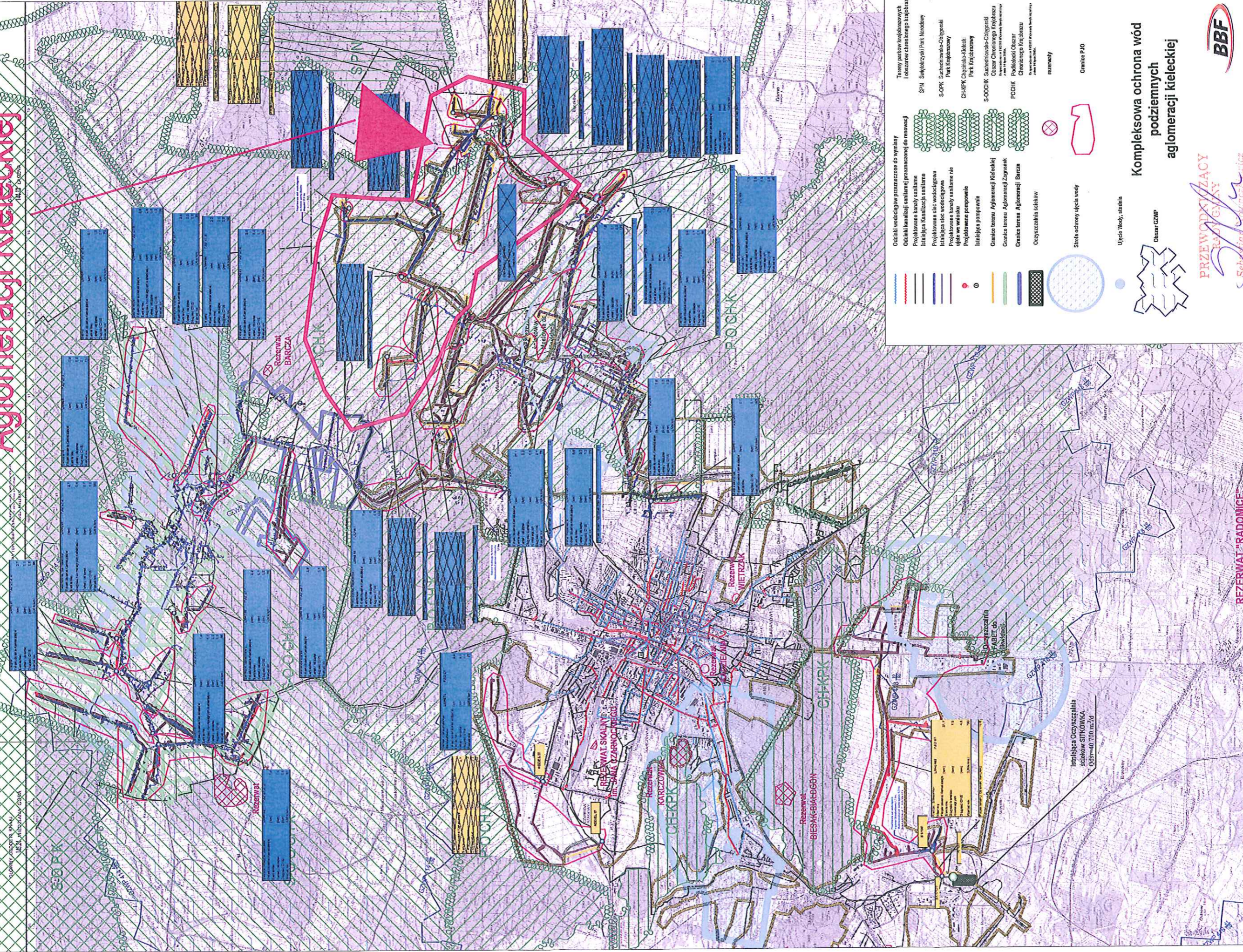
LEGENDA

- Odcinki wodociągów przeznaczone do wymiany
 - Odcinki kanalizacji sanitarnej przeznaczonej do wymiany
 - Projektowana kanalizacja sanitarne
 - Projektowana sieć wodociągowa
 - Projektowana kanalizacja sanitarne nie ujęte w projekcie
 - Projektowana pompownia
 - Istniejąca pompownia
 - Granice terenów Aglomeracji Kieleckiej
 - Granice terenów Aglomeracji Zagusiatk
 - Granice terenów Aglomeracji Barcza
 - Oczyszczalnia ścieków
 - Strefa ochrony ujęcia wody
 - Ujęcie wody, studnia
 - rezerwy
 - Granice PZO
- Tereny parków krajobrazowych i obszarów chronionego krajobrazu
- SPN Świątobliwski Park Krajobrazowy
 - S-CPK Suchobliwski-Ochłopski Park Krajobrazowy
 - CH-KPK Chęciński Park Krajobrazowy
 - S-OCCHK Suchobliwski-Ochłopski Oczyszczalnia Kieleckiego Park Krajobrazowy
 - POCHK Podbielski Oczyszczalnia Chęcińskiego Park Krajobrazowy
- Oczyszczalnia ścieków SITKÓWKA Q₂₀ = 40 700 m³/d



Oszar GZMP „Kompleksowa ochrona wód podziemnych aglomeracji kieleckiej”

Obszar usunięty z granic Aglomeracji Kieleckiej



Obszar usunięty z granic Agglomeracji Kieleckiej

Legenda:

- Odcinki wodociągów przeznaczonych do wymiany
- Odcinki kanalizacji sanitarnej przeznaczonych do renowacji
- Projektowane kanały sanitarne
- Istniejąca kanalizacja sanitarna
- Projektowana sieć wodociągowa
- Projektowane kanały sanitarne nie włączone
- Projektowane pompownie
- Istniejące pompownie
- Granice terenu Aglomeracji Kieleckiej
- Granice terenu Aglomeracji Zagłębia
- Granice terenu Aglomeracji Barcza
- Oczyszczalnia ścieków
- Strefa ochrony ujęcia wody
- Ujęcie wody, studnia
- Obszar CZMP
- Ujęcie wody, studnia
- rezerwy
- Granice PZO

Tereny parków krajobrazowych i obszarów chronionego krajobrazu:

- SPN Świętokrzyski Park Narodowy
- S-CPK Suchnińskowo-Obygorański Park Krajobrazowy
- CHPKK Czarnobór-Kielicki Park Krajobrazowy
- S-OCHK Suchnińskowo-Obygorański Obszar Chronionego Krajobrazu
- POCHK Podkielecki Obszar Chronionego Krajobrazu

Oczyszczalnia ścieków FABET do Inżynierii

Imblejca Oczyszczalnia ścieków SITYKOWKA
Q_{obst} = 40 700 m³/d

Obszar usunięty z granic Agglomeracji Kieleckiej

Kompleksowa ochrona wód podziemnych aglomeracji kieleckiej

Obszar CZMP

PRZEWODNIZACY PRZEWODNIZACY

BBF

REZERWAT "RADOMICE"