

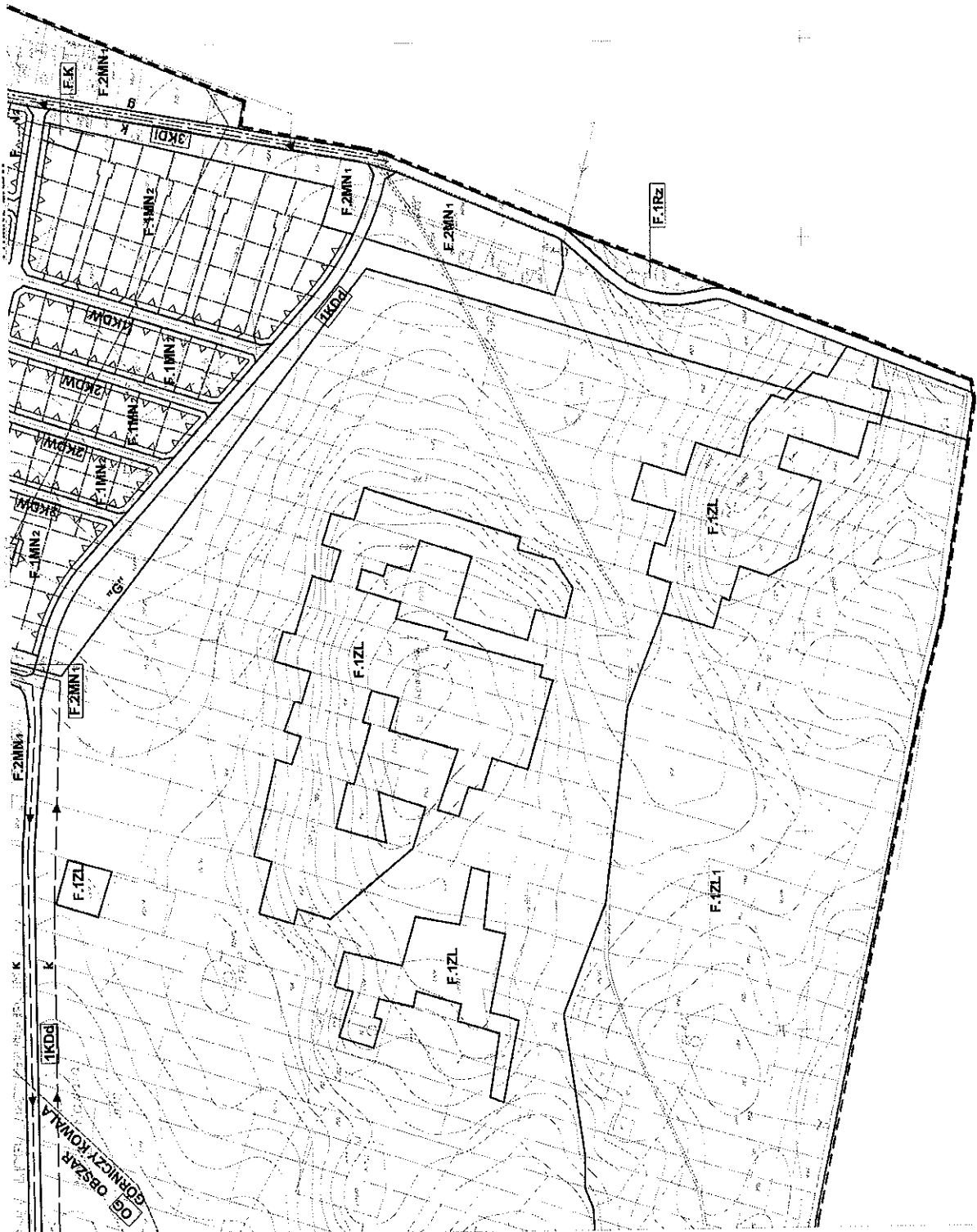
SEKCJA 19	
19	
1:1000	

PRZEWODNICZĄCY  
Rady Gminy  
*Zbigniew Pruda*

**SEKCJA 19a i 19b**

SEKCJA 19b





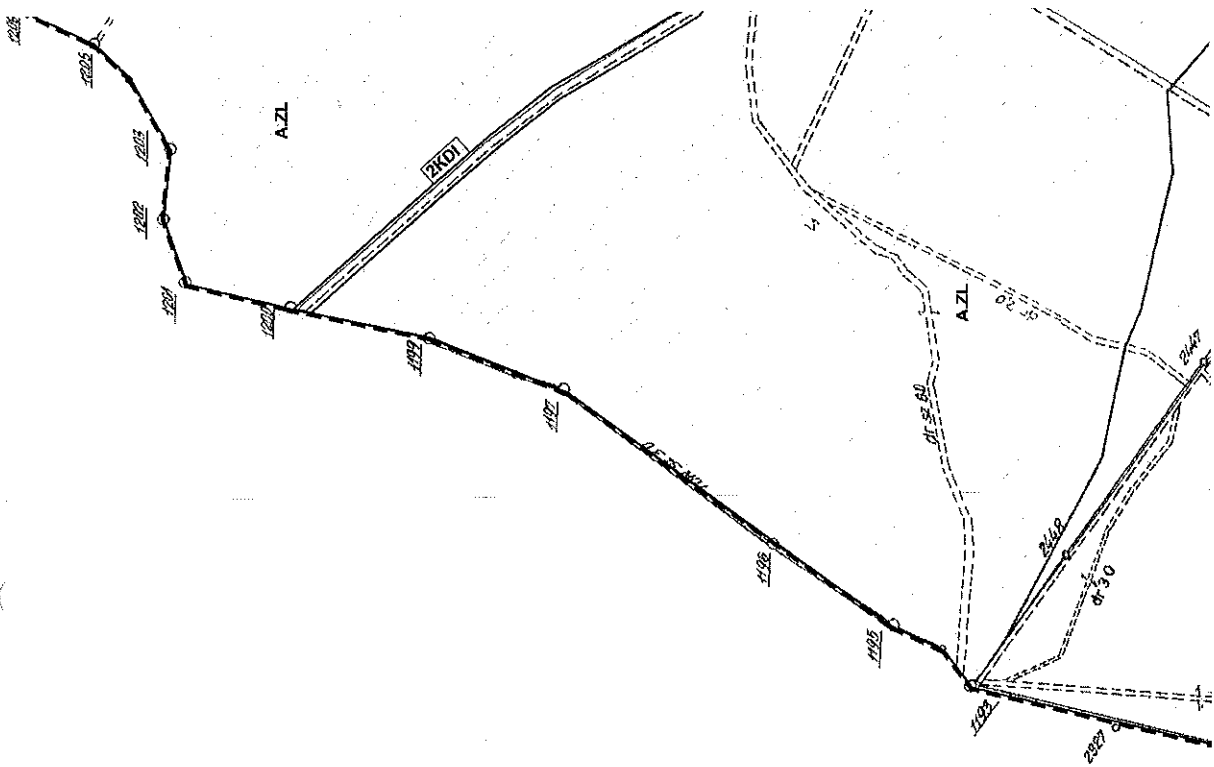
21
1:1000

PRZEWODNICZĄC  
Rady Gminy  
*Zbigniew [Signature]*

**SEKCJA 21**



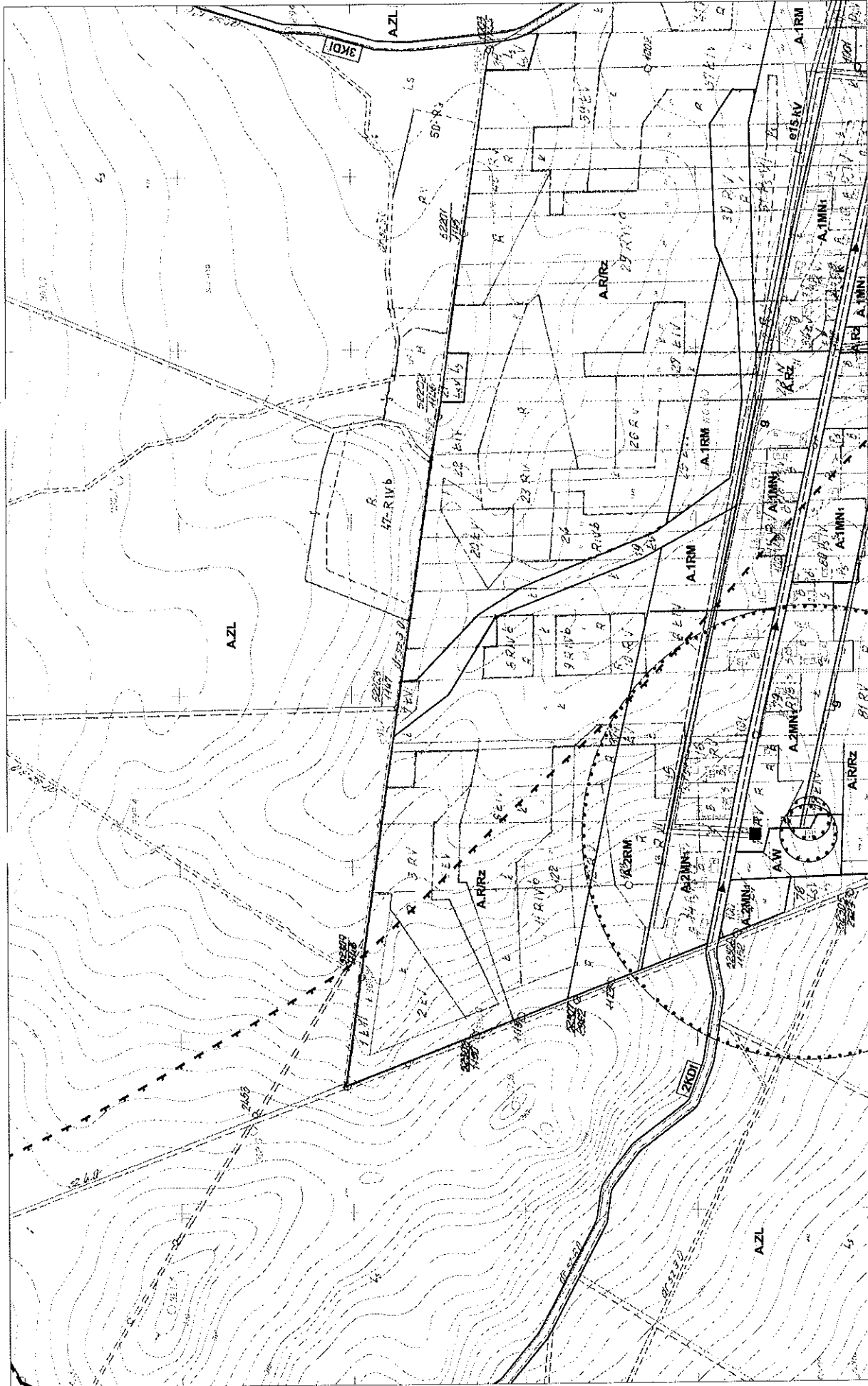




24	
PRZEWOZOWICZKA	
Radzi Gminy	
Zbigniew Pys	
1:2000	

PRZEWOZOWICZKA  
 Radzi Gminy  
 Zbigniew Pys

**SEKCJA 24**

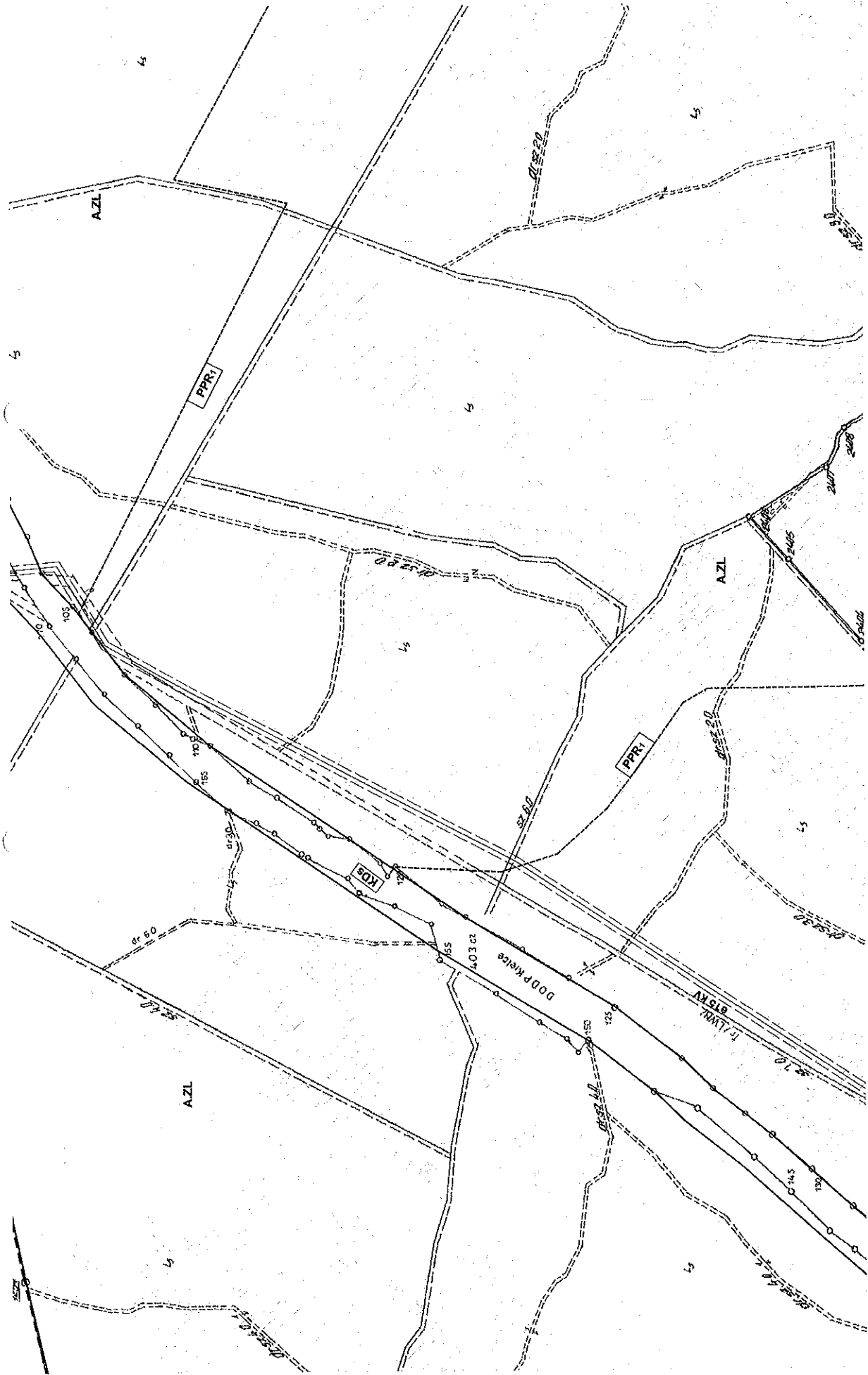


1:1000	25
PRZEWOZ KILCZAK Regionalny Zbigniewczyk	

**SEKCJA 25**

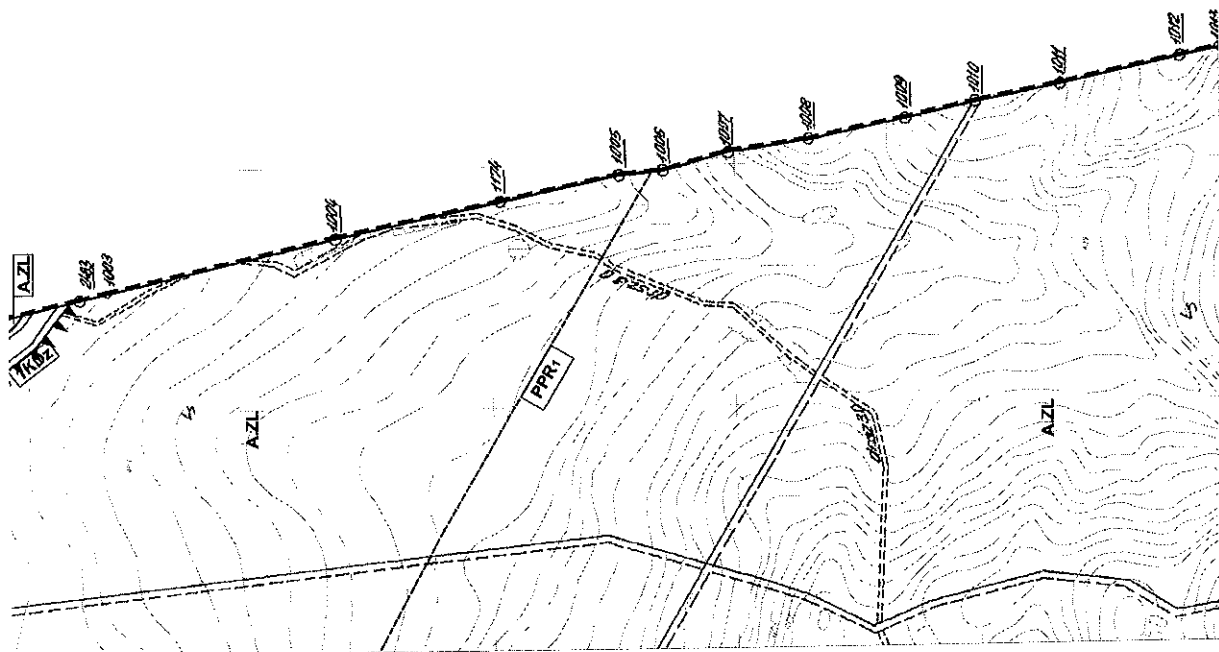






PRZEWODNICZĄCY  
 Rady Gminy  
*Zbigniew Rych*

27	
1:2000	
Lp. Nazwa	
1. Wódz	
2. Zastępca Wójta	
3. Członek Zarządu	
4. Przewodniczący Rady Gminy	
5. Wiceprzewodniczący Rady Gminy	
6. Członek Rady Gminy	
7. Członek Rady Gminy	
8. Członek Rady Gminy	
9. Członek Rady Gminy	
10. Członek Rady Gminy	
11. Członek Rady Gminy	
12. Członek Rady Gminy	
13. Członek Rady Gminy	
14. Członek Rady Gminy	
15. Członek Rady Gminy	
16. Członek Rady Gminy	
17. Członek Rady Gminy	
18. Członek Rady Gminy	
19. Członek Rady Gminy	
20. Członek Rady Gminy	
21. Członek Rady Gminy	
22. Członek Rady Gminy	
23. Członek Rady Gminy	
24. Członek Rady Gminy	
25. Członek Rady Gminy	
26. Członek Rady Gminy	
27. Członek Rady Gminy	
28. Członek Rady Gminy	
29. Członek Rady Gminy	
30. Członek Rady Gminy	
31. Członek Rady Gminy	
32. Członek Rady Gminy	
33. Członek Rady Gminy	
34. Członek Rady Gminy	
35. Członek Rady Gminy	
36. Członek Rady Gminy	
37. Członek Rady Gminy	
38. Członek Rady Gminy	
39. Członek Rady Gminy	
40. Członek Rady Gminy	
41. Członek Rady Gminy	
42. Członek Rady Gminy	
43. Członek Rady Gminy	
44. Członek Rady Gminy	
45. Członek Rady Gminy	
46. Członek Rady Gminy	
47. Członek Rady Gminy	
48. Członek Rady Gminy	
49. Członek Rady Gminy	
50. Członek Rady Gminy	
51. Członek Rady Gminy	
52. Członek Rady Gminy	
53. Członek Rady Gminy	
54. Członek Rady Gminy	
55. Członek Rady Gminy	
56. Członek Rady Gminy	
57. Członek Rady Gminy	
58. Członek Rady Gminy	
59. Członek Rady Gminy	
60. Członek Rady Gminy	
61. Członek Rady Gminy	
62. Członek Rady Gminy	
63. Członek Rady Gminy	
64. Członek Rady Gminy	
65. Członek Rady Gminy	
66. Członek Rady Gminy	
67. Członek Rady Gminy	
68. Członek Rady Gminy	
69. Członek Rady Gminy	
70. Członek Rady Gminy	
71. Członek Rady Gminy	
72. Członek Rady Gminy	
73. Członek Rady Gminy	
74. Członek Rady Gminy	
75. Członek Rady Gminy	
76. Członek Rady Gminy	
77. Członek Rady Gminy	
78. Członek Rady Gminy	
79. Członek Rady Gminy	
80. Członek Rady Gminy	
81. Członek Rady Gminy	
82. Członek Rady Gminy	
83. Członek Rady Gminy	
84. Członek Rady Gminy	
85. Członek Rady Gminy	
86. Członek Rady Gminy	
87. Członek Rady Gminy	
88. Członek Rady Gminy	
89. Członek Rady Gminy	
90. Członek Rady Gminy	
91. Członek Rady Gminy	
92. Członek Rady Gminy	
93. Członek Rady Gminy	
94. Członek Rady Gminy	
95. Członek Rady Gminy	
96. Członek Rady Gminy	
97. Członek Rady Gminy	
98. Członek Rady Gminy	
99. Członek Rady Gminy	
100. Członek Rady Gminy	



**SEKCJA 28**

28	
1:5000	
PRZEWOZNIK	
RAJON	
ZBIENIEC	
L. 1000	

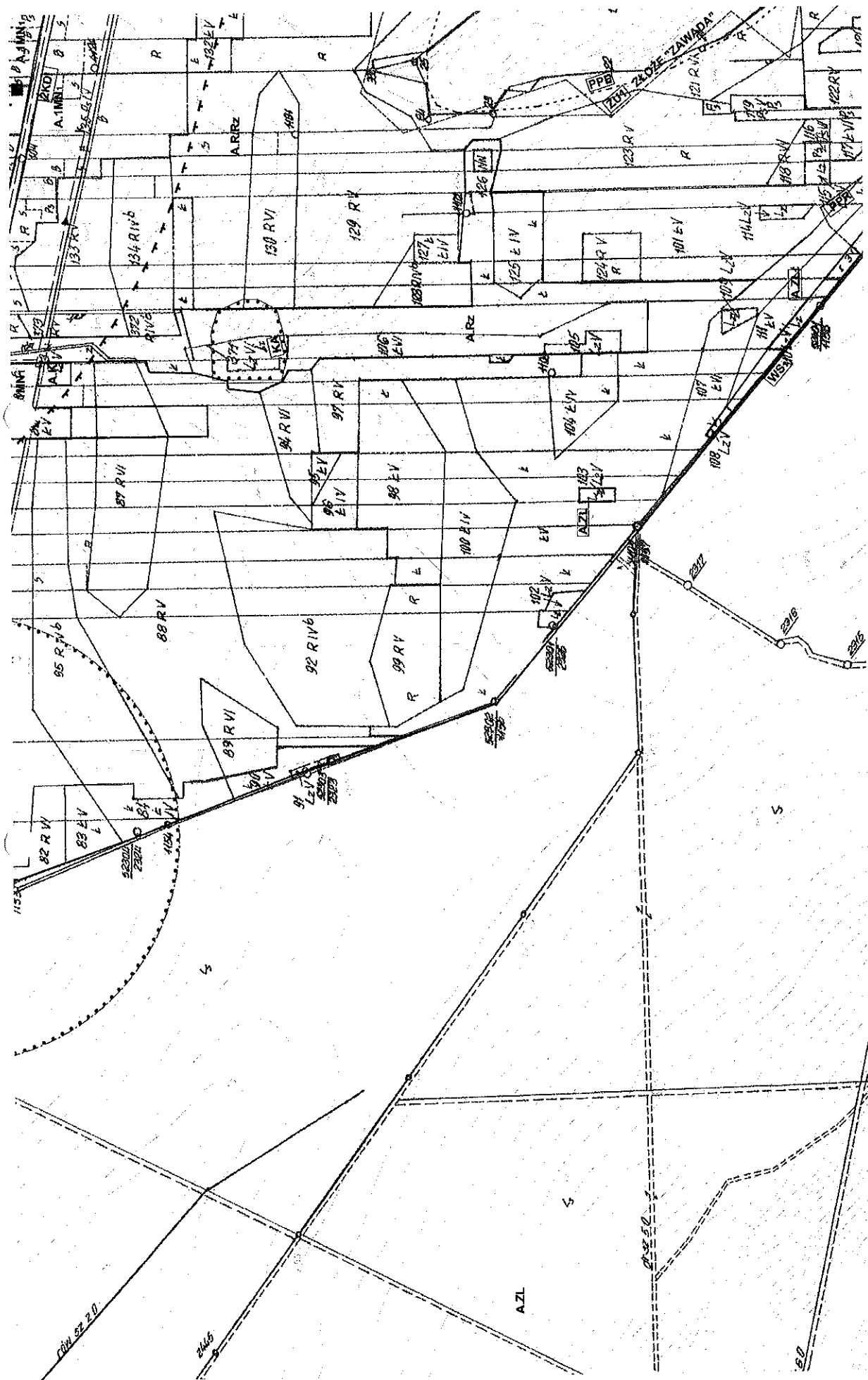
PRZEWOZNIK  
RAJON  
ZBIENIEC



29	
L. 1. 1900	
...	
...	
...	
...	
...	
...	
...	
...	
...	
...	
...	
...	

PRZEWODNICZA  
Rady Gminy  
*Zbigniew Byt*

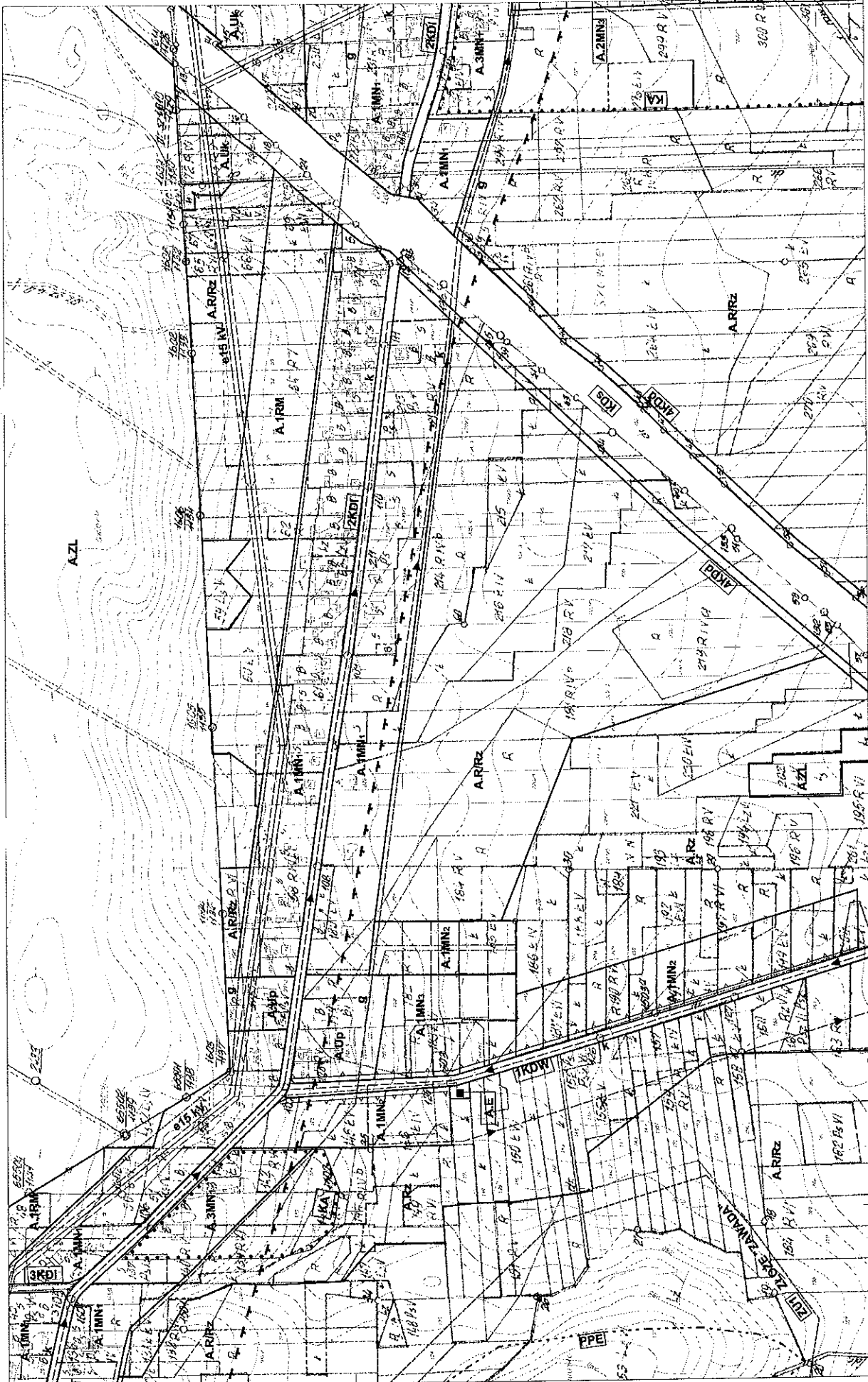
**SEKCJA 29**

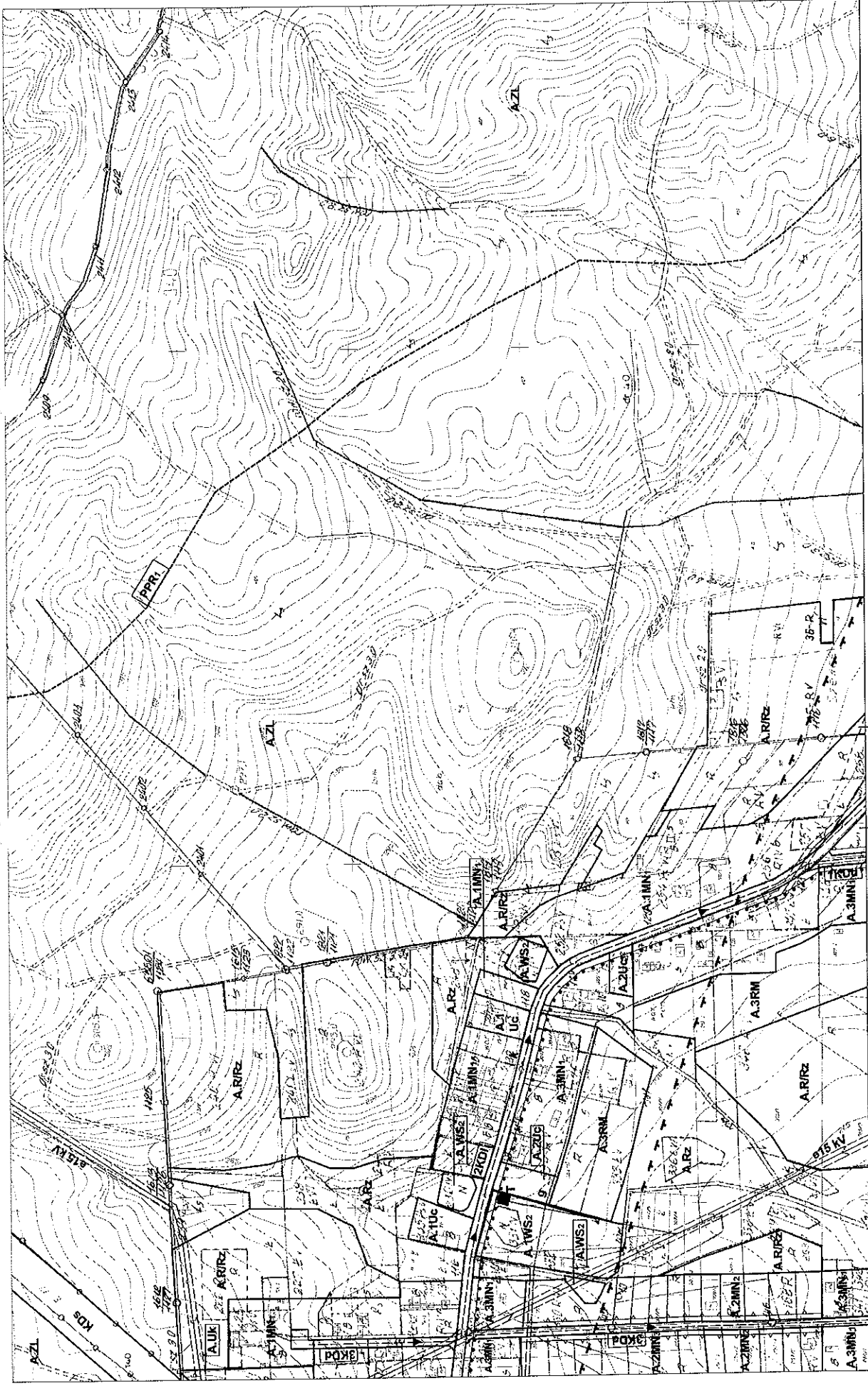


30	
1:2000	
PRZEWOZOWICZ	
Rada Gminy	
Zbigniew J...	
Zbigniew J...	
Zbigniew J...	

PRZEWOZOWICZ  
Rada Gminy  
Zbigniew J...

**SEKCJA 30**



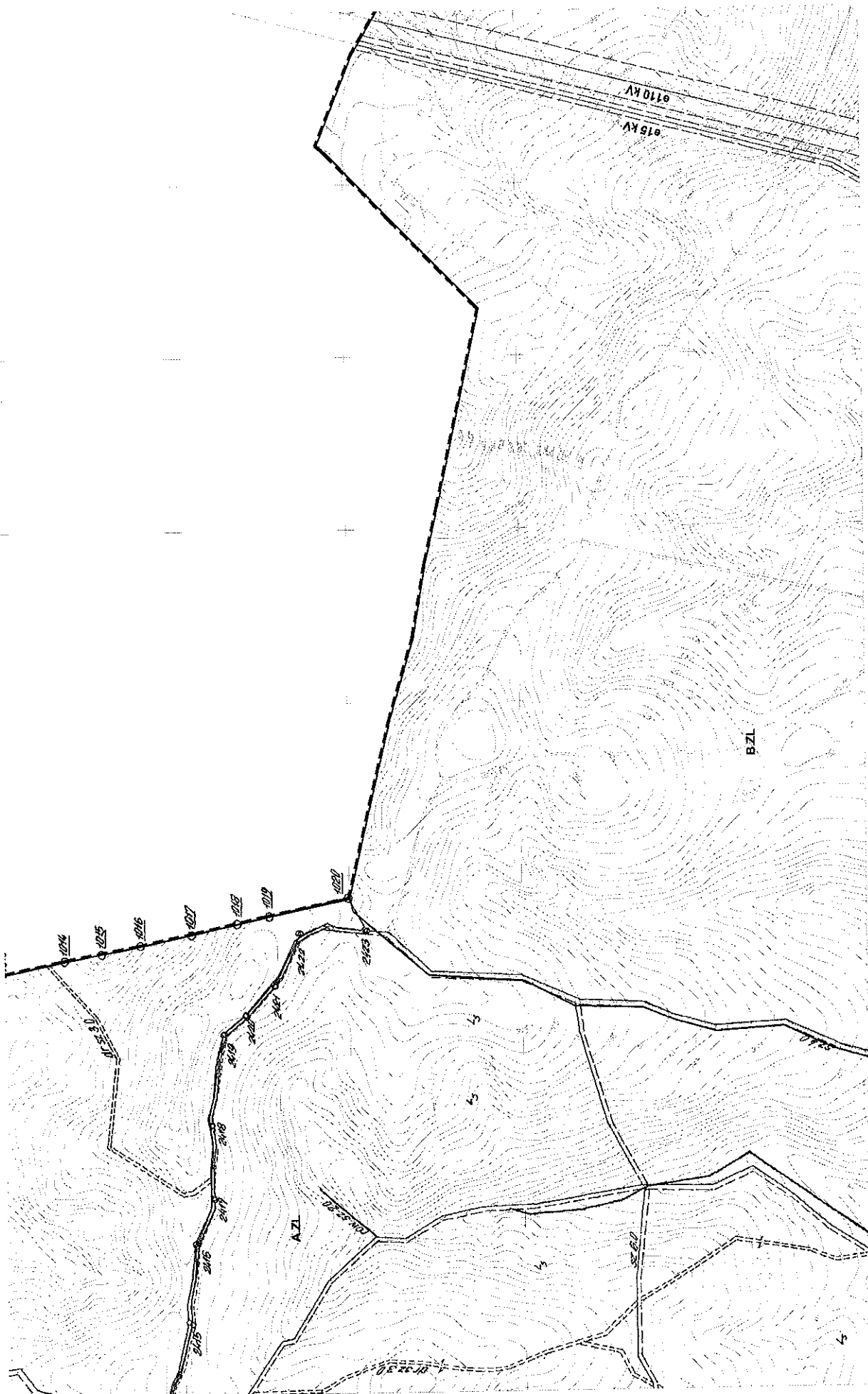


Lp.	Nazwa	Opis	Mierzenie	Wartość	Jedn.	Data pomiaru	32
							1:2000

PRZEWODNICA  
Radymany  
*Holger*

SEKCJA 32

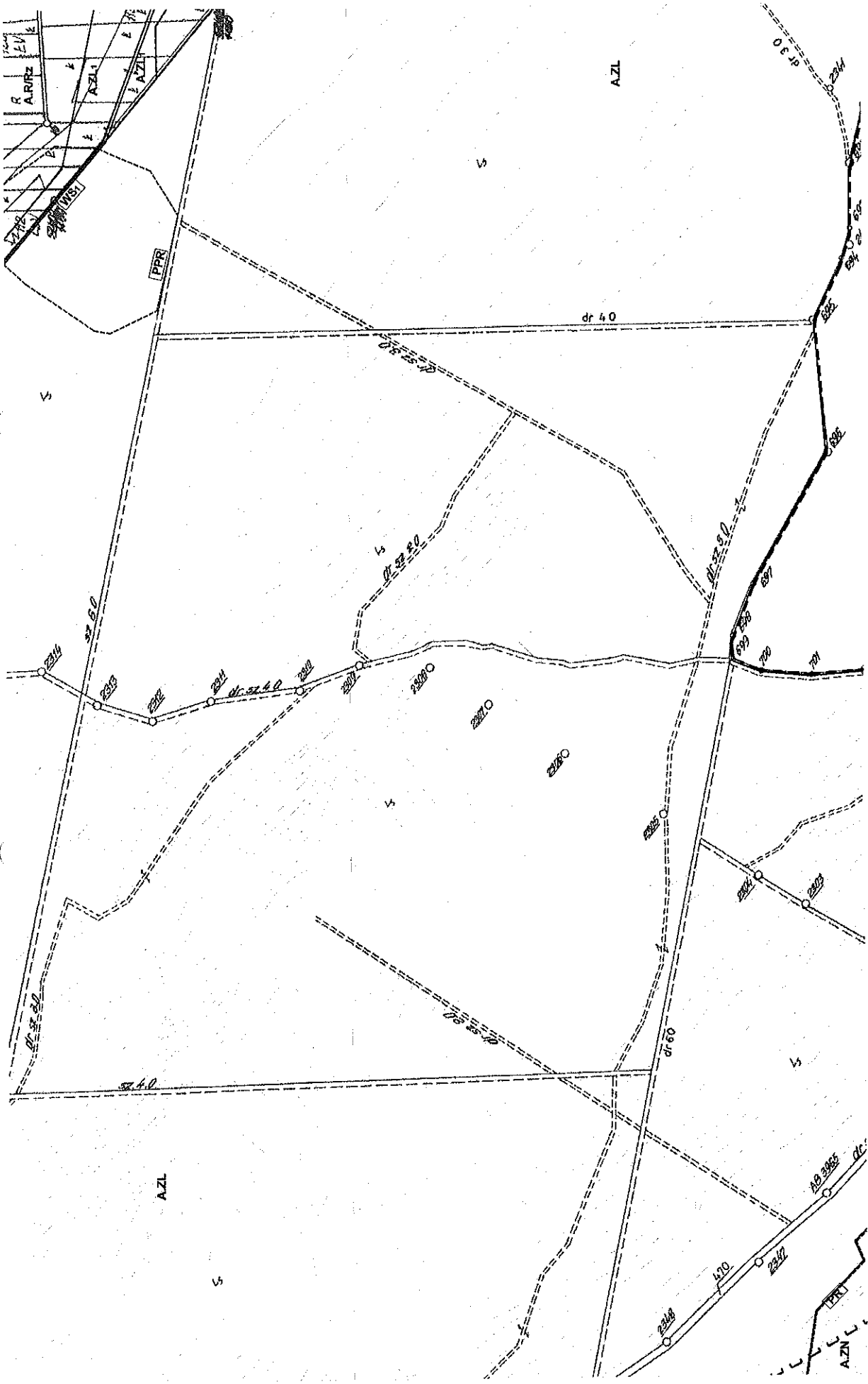
A.1.MN1  
A.1.MN2  
A.1.MN3  
A.1.MN4  
A.1.MN5  
A.1.MN6  
A.1.MN7  
A.1.MN8  
A.1.MN9  
A.1.MN10  
A.1.MN11  
A.1.MN12  
A.1.MN13  
A.1.MN14  
A.1.MN15  
A.1.MN16  
A.1.MN17  
A.1.MN18  
A.1.MN19  
A.1.MN20  
A.1.MN21  
A.1.MN22  
A.1.MN23  
A.1.MN24  
A.1.MN25  
A.1.MN26  
A.1.MN27  
A.1.MN28  
A.1.MN29  
A.1.MN30



33	
PRZEWODNICZALICY	
Rady Gminy	
Zbigniew P.	
1:1000	

PRZEWODNICZALICY  
Rady Gminy  
Zbigniew P.

**SEKCJA 33**



34	
Imię i Nazwisko	Zbigniew Pysk
Adres	
Telefon	
Podpis	
Wzrost	1,800

PRZEWODNICZĄCY  
Rady Gminy  
*Zbigniew Pysk*

**SEKCJA 34**









SEKCJA 38b

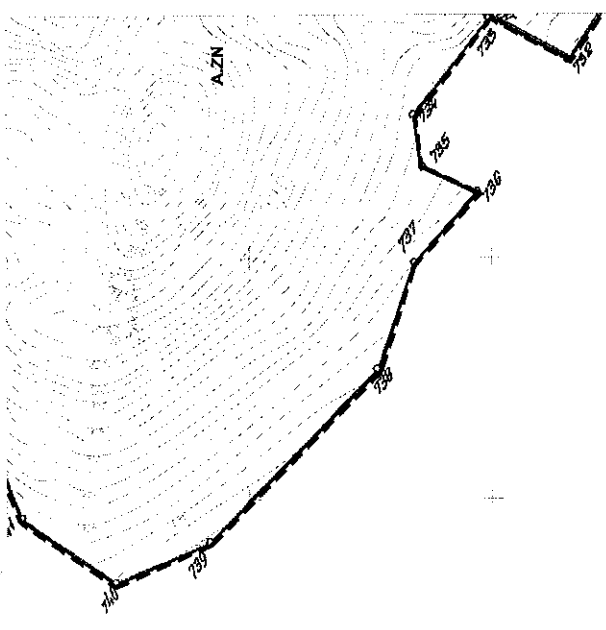
SEKCJA 38a



38
1:10 000

PRZEWOJNIWICZY  
Rady Gminy  
Zbigniew Pyk

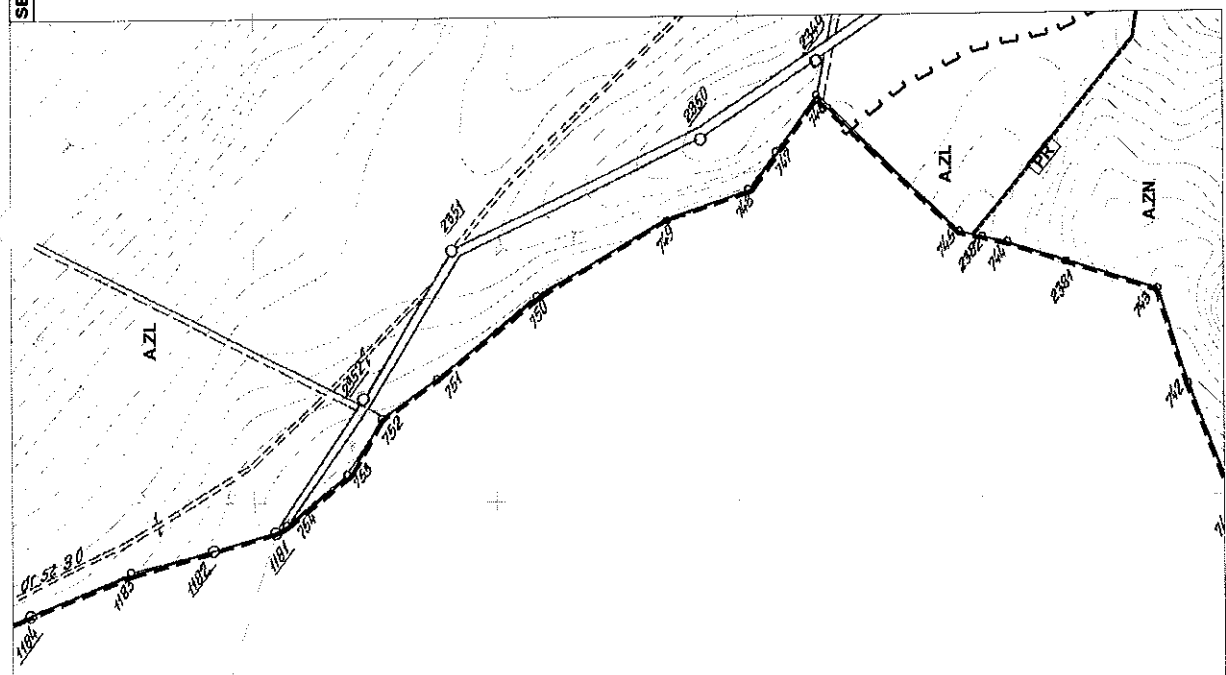
SEKCJA 38a i 38b



39	
1:1000	
PRZEWOJNICZYSTOŚĆ	
Rady Gminy	
Zbigniew Pyk	

PRZEWOJNICZYSTOŚĆ  
Rady Gminy  
Zbigniew Pyk

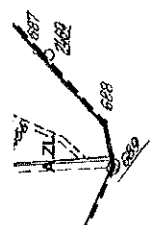
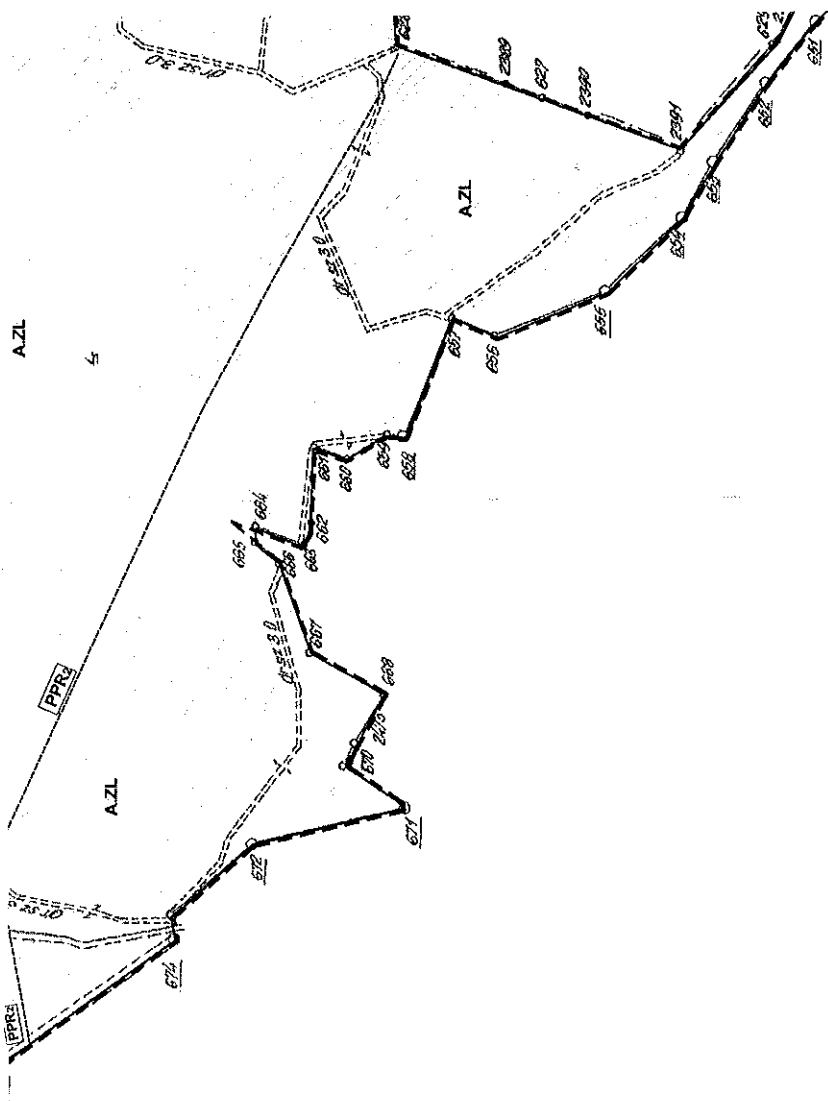
SEKCJA 39b



SEKCJA 39a

SEKCJA 39a i 39b

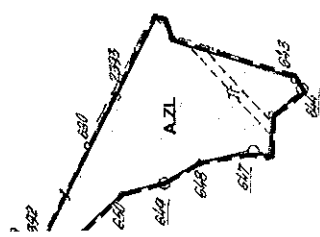
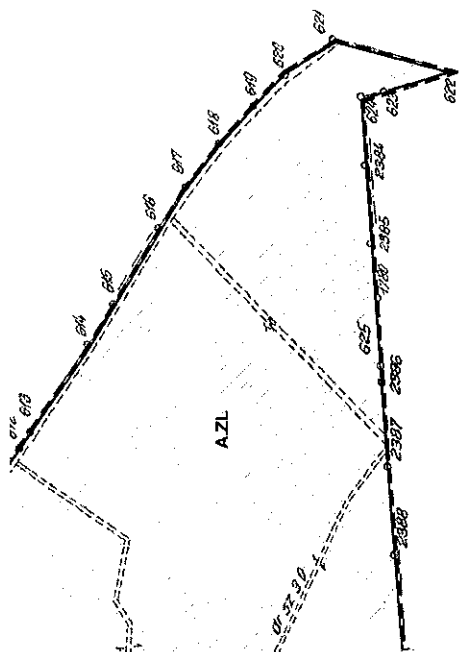
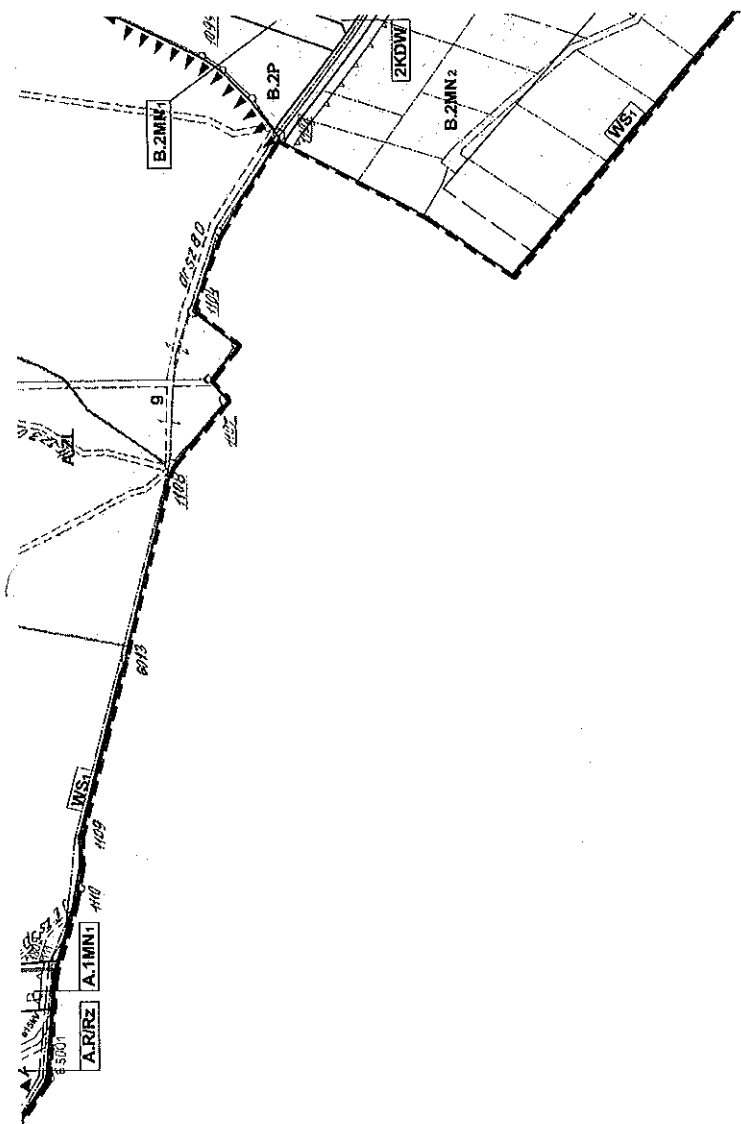




**SEKCJA 41**

41	
PRZEWODNOKŁADY	
Rady Gminy	
Zbieżność Pół	
1:2000	

PRZEWODNOKŁADY  
Rady Gminy  
Zbieżność Pół



42	
1:2000	
PRZEWODNICZĄC	
Radyminy	
Zbigniew Pył	

**SEKCJA 42**

PRZEWODNICZĄC  
Radyminy  
Zbigniew Pył





**UZASADNIENIE**  
**DO UCHWAŁY Nr XXXVII/271/05**  
**RADY GMINY SITKÓWKA-NOWINY**  
**z dnia 27 października 2005r.**

Na podstawie art. 18, ust. 2, pkt 1 Ustawy z dnia 7 lipca 1994r. o zagospodarowaniu przestrzennym (Dz. U. z 1999r. Nr 15, poz. 139 z późn. zm.) oraz Uchwały Rady Gminy Sitkówka-Nowiny Nr XXIX/178/02 z dnia 20 czerwca 2002r., przystąpiono do sporządzania miejscowego planu zagospodarowania przestrzennego terenu w granicach administracyjnych Gminy Sitkówka-Nowiny, obejmującego sołectwa: Szewce-Zawada, Zgórsko-Zagrody, Bolechowice, Wola Murowana, Kowala.

Po wejściu w życie dnia 11 lipca 2003r. Ustawy z dnia 27 marca 2003r. o planowaniu i zagospodarowaniu przestrzennym (Dz. U. z 2003r. Nr 80, poz. 717), prace planistyczne kontynuowane były w trybie tej ustawy.

Konieczność podjęcia uchwały w sprawie miejscowego planu zagospodarowania przestrzennego wynika z faktu, że na podstawie Ustawy z dnia 27 marca 2003r. o planowaniu i zagospodarowaniu przestrzennym, plany zagospodarowania przestrzennego uchwalone przed 1 stycznia 1995r. straciły z dniem 31 grudnia 2003r. moc obowiązującą. Obowiązujące do tego czasu plany zagospodarowania Gminy Sitkówka-Nowiny uchwalone były przed 1 stycznia 1995r., w związku z czym od 1 stycznia 2004r. Gmina Sitkówka-Nowiny nie posiadała praktycznie terenów objętych planami zagospodarowania przestrzennego, co w znacznym stopniu utrudnia i wydłuża czas potrzebny na przeprowadzenie wszelkich procesów inwestycyjnych.

Podjęcie przedmiotowej uchwały przyczyni się do ułatwienia i przyspieszenia realizacji zamierzeń inwestycyjnych indywidualnych mieszkańców jak i zamierzeń o znaczeniu publicznym, co będzie miało wpływ na dynamiczny rozwój Gminy Sitkówka-Nowiny oraz zapewni ochronę interesów jej mieszkańców w zakresie ochrony środowiska i warunków życia.

PRZEWODNICZĄCY  
Rady Gminy  
*Zbigniew Pyk*  
Zbigniew Pyk